

〈資料〉

〔学生の体力研究班〕

本学学生の体力に関する研究 XI

—— 1994 年度の体力診断テスト結果 ——

八 島 健 司

は じ め に

学生の体力に関する研究班では、例年通り多数の研究班員以外の諸先生方の御協力により、体育実技の授業時間帯の中で、体力診断テストの項目による体力測定を実施している。

昨年度の報告から、できるだけ資料的性格を強めたものにしたいと考えて、解説、説明、考察等を入れないようにしている。

体力測定をした学生へは、測定結果を市販されているソフト（竹井機器制作）、記録用紙を利用して、中央大学体育研究所用に改良したものを個人に渡している。その内容は「体力プロフィール」、「体力評価」、「能力評価」、「おすすめするスポーツと適性度」、「総合アドバイス」、「運動処方」（第1ステップ、第2ステップ、第3ステップ）等である。それ以外に学生が個人的質問、アドバイスを求めた場合には、それぞれの授業担当の先生方に回答をお願いしている。

研究班の目的は体育実技の対象者の体力の傾向と現状を把握することが第1であると考えている。その作成した資料を利用して学生の体力面での問題解決に役立てることができればと考えている。

今年度も昨年同様に基礎資料として報告するが、全国の学生との年齢比較は時間的な理由により省略している。

1. 対 象

多摩校地に在籍している昼間部、夜間部の法学部、経済学部、商学部、文学部の4学部、男子・女子学生である。体育実技の履修学生で1・2年生である。一部の履修種目に3年生以上が含まれているクラスもある。

対象者の年齢構成は表1、年齢構成のヒストグラム図1-1（男子）、1-2（女子）、入学年度別ヒストグラム図2-1（男子）、2-2（女子）、学部別ヒストグラム図3-1（男子）、3-2（女子）である。

表1 年齢構成

	男 性	女 性
18 歳	829 29.0%	493 35.7%
19 歳	1072 37.5%	575 41.7%
20 歳	612 21.4%	244 17.7%
21 歳	228 8.0%	42 3.0%
22 歳以上	117 4.1%	26 1.9%
合 計	2858 100%	1380 100%

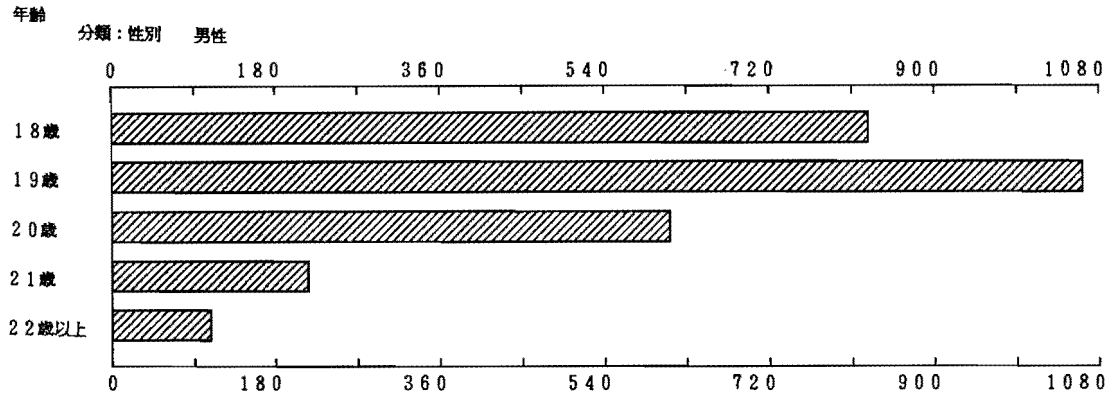


図1-1

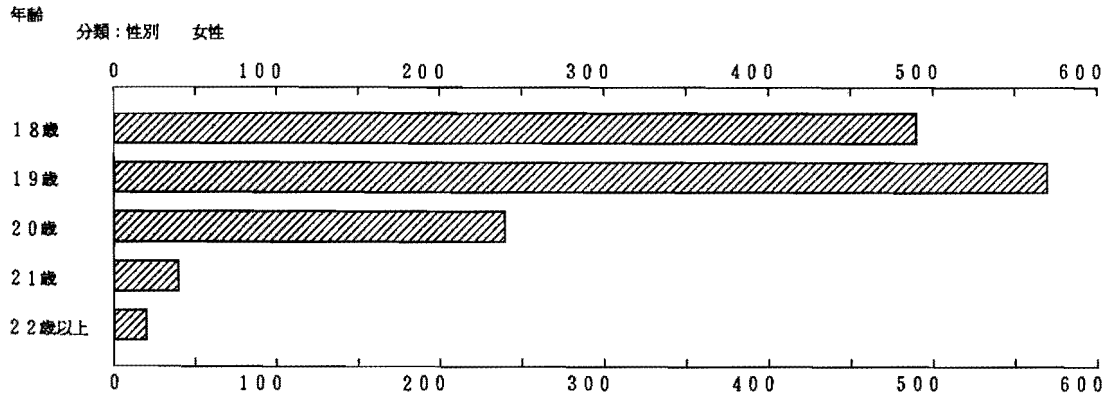


図1-2

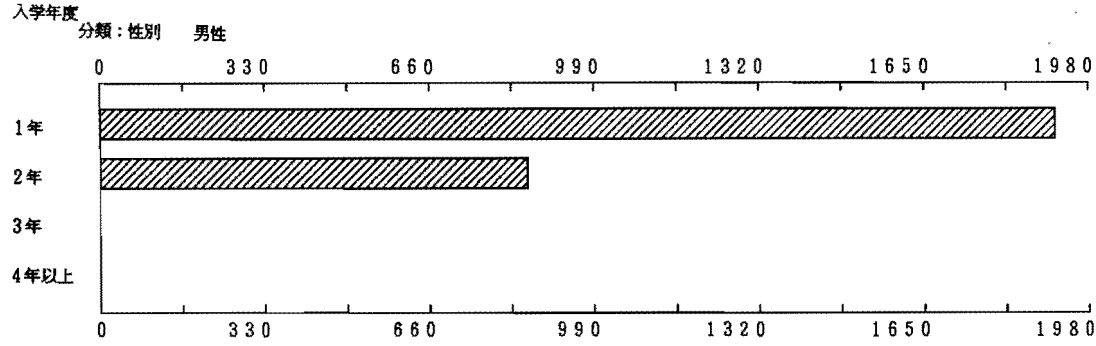


图 2-1

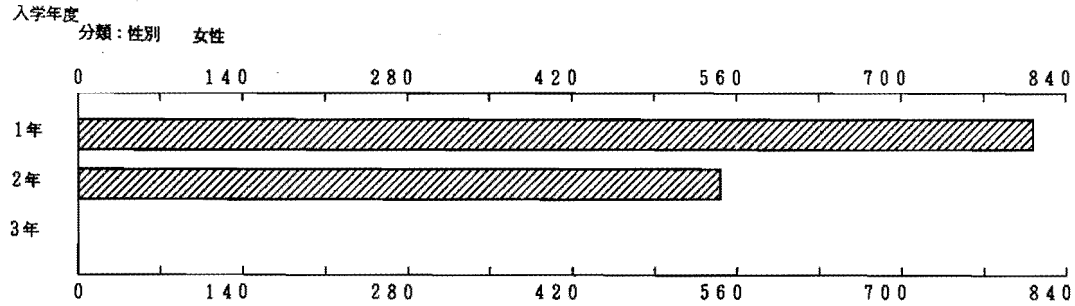
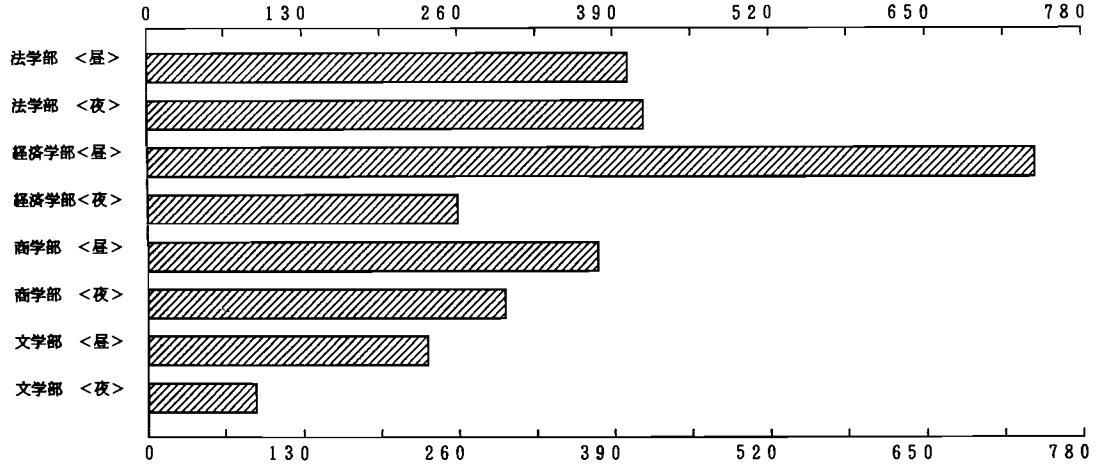


图 2-2

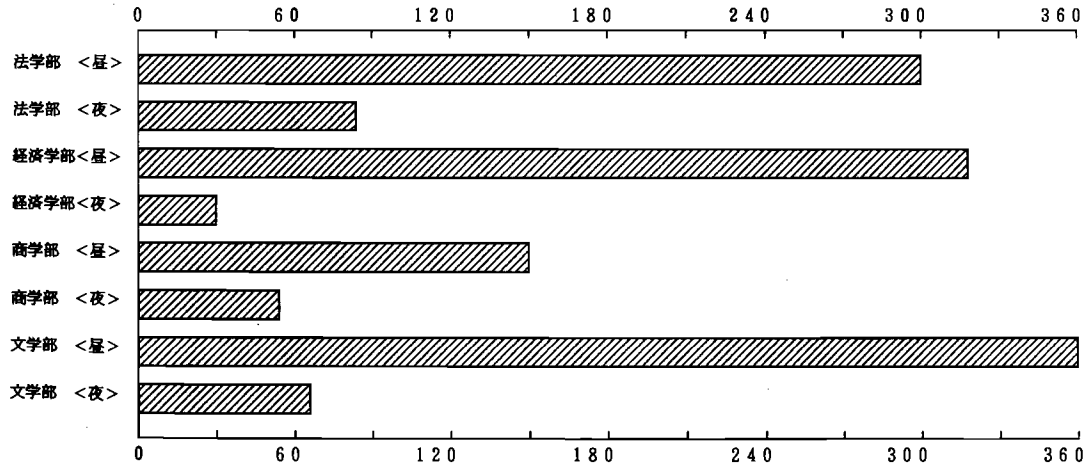
学部 分類：性別 男性



学部	人数	百分率
法学部 <昼>	414	14.5%
法学部 <夜>	432	14.7%
経済学部 <昼>	753	26.3%
経済学部 <夜>	262	9.1%
商学部 <昼>	383	13.4%
商学部 <夜>	339	11.9%
文学部 <昼>	235	8.2%
文学部 <夜>	96	3.3%

図 3-1

学部 分類：性別 女性



学部	人数	百分率
法学部 <昼>	300	21.7%
法学部 <夜>	88	6.4%
経済学部 <昼>	322	23.3%
経済学部 <夜>	35	2.5%
商学部 <昼>	152	11.0%
商学部 <夜>	56	4.1%
文学部 <昼>	360	26.1%
文学部 <夜>	68	4.9%

図 3-2

2. 測定項目

(1) 体格（形態）

- ① 身長, ② 体重, ③ 胸囲, ④ 座高

(2) 体力（体力診断テスト～文部省スポーツテストの実施要項の項目に準拠）

- ① 反復横とび（回）（敏捷性）
 ② 垂直とび（cm）（瞬発力）
 ③ 背筋力（kg）（筋力）
 ④ 握力（kg）（筋力）（左右を測定した平均値）
 ⑤ 伏臥上体そらし（cm）（柔軟性）
 ⑥ 立位体前屈（cm）（柔軟性）
 ⑦ 踏み台昇降運動（指数）（全身持久性）
 ⑧ 平常脈（回・30秒間）
 ⑨ 体力診断テスト総合得点
 ⑩ 中大生のみを基準にした体力診断総合得点

(3) 入学状況

入学するまでの状況であり、今年度より、「留学生」、「帰国子女」、「大学検定」の項目を加えた。

- ① 現役, ② 浪人の年数（1年間, 2年間, 3年間以上）

③ 附属高校別

「附属」→中央大学附属高等学校（男子のみ）

「杉並」→中央大学杉並高等学校（男・女）

「中大高校」→中央大学高等学校（定時制：男・女）

（注）本年度の学生はまだ定時制の制度での卒業生である

- ④ 帰国子女～外国の高校を卒業してきた者

- ⑤ 留学生, ⑥ 検定

(4) 運動部の経験度合

運動部というのは課外体育活動で、それぞれの種目のクラブに所属経験のある者である。ここでは小学校時代の部活は含まれない。

- ① 中学時代のクラブ活動年数（種目の同一性などに関係なく所属して活動した年数）
 ② 高校時代のクラブ活動年数（①に準ずる）
 ③ 大学入学後のクラブ活動で所属の有無

○公認体育連盟（44 団体）○公認体育同好会連盟（30 団体）○未公認・設立申体育・スポーツ関係の同好会（理工学部も含めて 38 団体），○公認・未公認の学術団体（12 団体），文化団体（51 団体），学芸団体（43 団体），学友団体（12 団体），○本学以外のスポーツクラブに所属して活動している者等の所属の有無と年数に分類される。但し，測定時期の関係から，大学での 1 年生の所属はまだ決定していない者が多いと思われる。

3. 測定時期・場所

測定時期 1994 年 4 月 21 日（木）より 27 日（水）

経済学部昼間部は 4 月 14 日（木）に実施した

場 所 第 1 体育館 3 階フロアー，2 階ロビー

4. 記録用紙・集計方法

記録用紙：末尾参照

集計方法：本学の電子計算機センターにおいて基本統計量を入力し，基本統計，クロス集計，有意差検定を行なっている。必要に応じて体育研究所のパソコンを使用して行っている。特に学生に還元する個人表の作成は体育研究所で打ち出している。

集計項目：昼夜間部別，性別，年齢別，テスト項目別，入学状況別，運動経験度合別の基礎統計（平均，標準偏差，最大値，最小値），これら各項目のクロス集計と相関関係，有意差検定を基本としている。

資料 1 全体の基本統計

基本統計量 表 2-1（男子）2-2（女子）

表 3-1（男子）3-2（女子）

総合得点 ヒストグラム

図 4-1，4-2（男子）

図 4-3，4-4（女子）

図 5-1（男子）5-2（女子）

表 2-1 基本統計量 男子

	身長	体重	胸囲	座高	平常脈
総ケース	22	22	22	22	22
有効ケース	22	22	22	22	22
和	491	182	253	254	1107
平均	22.3	8.3	11.5	11.5	50.3
最小値	11	1	1	1	3
最大値	44	4	4	4	7
標準偏差	4.4	1.7	1.3	1.3	3.8
分散	19.4	2.9	1.7	1.7	14.4
標準誤差	3.1	1.7	1.3	1.3	3.8

	伏臥上体もらし	握力・右	握力・左	背筋力	垂直とび
総ケース	22	22	22	22	22
有効ケース	22	22	22	22	22
和	159	135	122	372	174
平均	7.2	6.1	5.5	16.9	7.9
最小値	4	4	4	4	4
最大値	14	14	14	14	14
標準偏差	1.1	1.1	1.1	1.1	1.1
分散	1.2	1.2	1.2	1.2	1.2
標準誤差	0.9	0.9	0.9	0.9	0.9

	踏台1	踏台2	踏台3	踏台昇降	立立体前屈
総ケース	22	22	22	22	22
有効ケース	22	22	22	22	22
和	152	142	132	162	222
平均	6.9	6.4	6.0	7.3	10.1
最小値	4	4	4	4	4
最大値	14	14	14	14	14
標準偏差	1.1	1.1	1.1	1.1	1.1
分散	1.2	1.2	1.2	1.2	1.2
標準誤差	0.9	0.9	0.9	0.9	0.9

	反復横とび	文部省総合得点・男子	中大総合得点・男子
総ケース	22	22	22
有効ケース	22	22	22
和	132	62	52
平均	6.0	2.8	2.3
最小値	4	4	4
最大値	14	14	14
標準偏差	1.1	1.1	1.1
分散	1.2	1.2	1.2
標準誤差	0.9	0.9	0.9

表 2-2 基本統計量 女子

	身長	体重	胸囲	座高	平常脈
総ケース	1	1381	1381	1	1
有効ケース	1	1381	1381	1	1
和	21944.98	702205.1	114144.5	1151.03	552.33
平均	169.0	508.0	82.0	103.0	44.0
最小値	144.0	51.0	70.0	88.0	30.0
最大値	177.0	55.0	83.0	104.0	50.0
値幅	33.0	4.0	13.0	16.0	20.0
標準偏差	5.5	5.9	4.8	6.6	6.6
分散	30.25	34.81	23.52	43.56	43.56
標準誤差	2.33	3.88	2.18	3.97	3.97

	伏臥上体そらし	握力・右	握力・左	背筋力	垂直とび
総ケース	1	1381	1381	1	1
有効ケース	1	1381	1381	1	1
和	771.0	3822.4	3412.1	949.0	569.0
平均	100.0	276.3	246.5	103.0	63.0
最小値	70.0	16.0	12.0	40.0	44.0
最大値	110.0	41.0	25.0	104.0	77.0
値幅	40.0	25.0	13.0	64.0	33.0
標準偏差	7.7	6.1	5.8	7.7	5.5
分散	59.29	37.21	33.64	59.29	30.25
標準誤差	2.39	2.41	2.18	2.41	2.33

	踏台1	踏台2	踏台3	踏台昇降	立位体前屈
総ケース	1	1381	1381	1	1
有効ケース	1	1381	1381	1	1
和	781.0	6947.0	6411.9	800.0	1193.0
平均	100.0	502.5	463.9	100.0	86.0
最小値	70.0	50.0	46.0	70.0	70.0
最大値	110.0	50.0	46.0	104.0	100.0
値幅	40.0	0.0	0.0	34.0	30.0
標準偏差	8.8	8.8	7.7	8.8	7.7
分散	77.44	77.44	59.29	77.44	59.29
標準誤差	2.78	2.97	2.45	2.78	2.55

	反復横とび	文部省総合得点・女子	中大総合得点・女子
総ケース	1	1381	1381
有効ケース	1	1381	1381
和	544.0	3006.1	2653.1
平均	100.0	217.2	191.9
最小値	70.0	14.0	10.0
最大値	110.0	32.0	22.0
値幅	40.0	18.0	12.0
標準偏差	4.4	2.7	3.3
分散	19.36	7.29	10.89
標準誤差	1.2	0.8	1.0

表3-1 男子

項目	件数	平均	標準偏差	最大	最小
身長	2861	171.96	5.649	194.0	152.0
体重	2859	63.98	9.083	120.0	42.5
胸囲	2852	88.80	6.424	132.3	70.0
座高	2857	89.75	3.494	103.0	72.0
反復横とび	2851	46.5	5.72	66	11
垂直とび	2857	61.1	7.86	88	30
背筋力	2852	131.6	26.35	240	35
握力平均	2858	45.59	6.737	70.5	22.0
伏臥上体そらし	2858	55.76	8.761	81.4	22.0
立位体前屈	2845	9.8	8.56	47	-25
踏台昇降	2794	60.22	9.985	97.8	36.7
平常脈	2770	40.0	6.23	64	26
文部省総合得点・男子	2754	23.9	3.03	33	11
文部省総合得点・女子	0	—	—	—	—
中大総合得点・男子	2754	21.7	3.91	34	9
中大総合得点・女子	0	—	—	—	—

表3-2 女子

項目	件数	平均	標準偏差	最大	最小
身長	1379	159.16	5.135	178.0	143.0
体重	1368	51.32	6.241	95.0	36.0
胸囲	1371	83.26	4.233	118.0	70.0
座高	1374	83.80	3.100	96.0	60.0
反復横とび	1373	39.7	4.61	53	14
垂直とび	1368	42.5	5.77	86	26
背筋力	1345	74.3	17.47	260	35
握力平均	1350	26.58	4.533	59.5	16.5
伏臥上体そらし	1378	56.02	7.296	77.0	20.0
立位体前屈	1373	12.5	7.72	32	-25
踏台昇降	1357	59.24	9.456	95.7	35.0
平常脈	1333	40.4	6.06	72	26
文部省総合得点・男子	0	—	—	—	—
文部省総合得点・女子	1272	23.6	2.79	32	14
中大総合得点・男子	0	—	—	—	—
中大総合得点・女子	1272	20.9	3.57	32	10

文部省総合得点判定・男子
分類：性別 男性

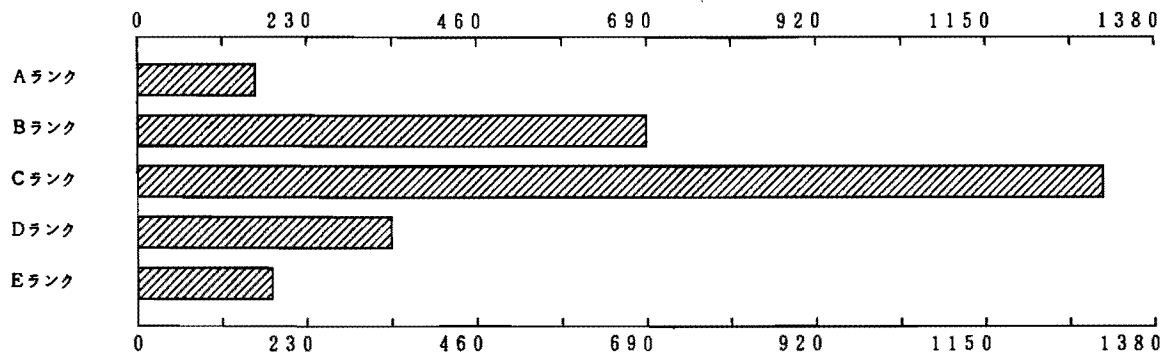


図4-1

中大総合得点判定・男子
分類：性別 男性

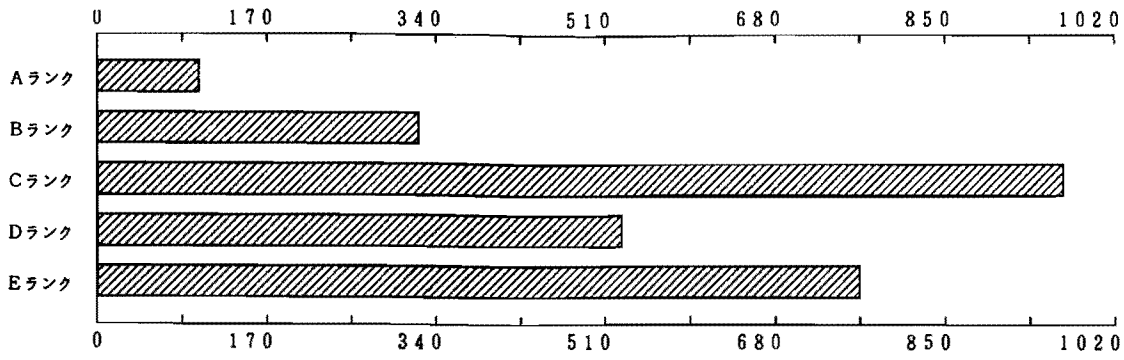
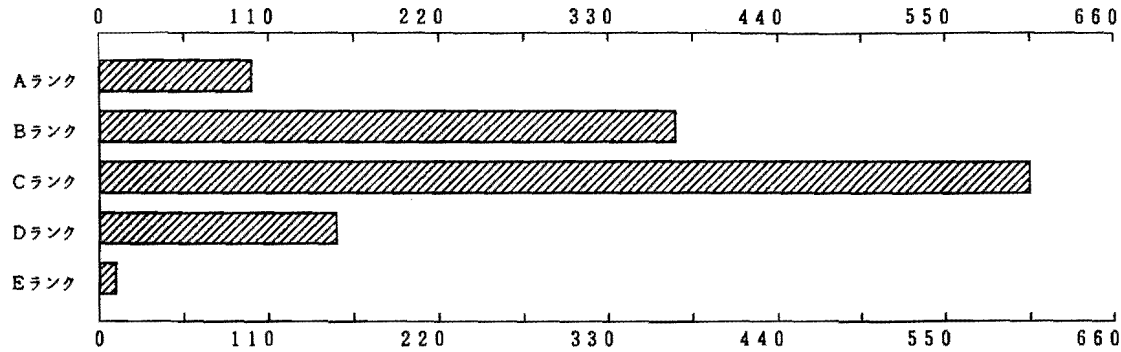


図4-2

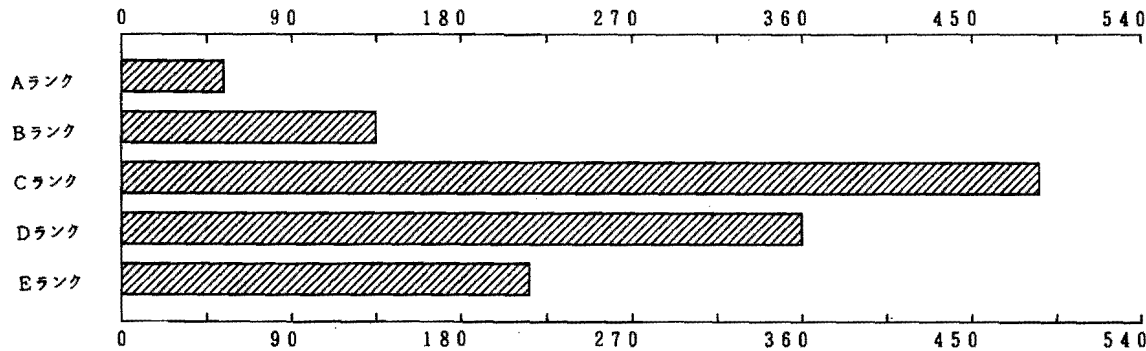
文部省総合得点判定・女子
分類：性別 女性



人数	百分率
105	8.3%
378	38.0%
614	48.3%
159	9.7%
12	1.0%

図4-3

中大総合得点判定・女子
分類：性別 女性



人数	百分率
54	4.2%
137	10.8%
484	38.8%
365	28.5%
232	17.5%

図4-4

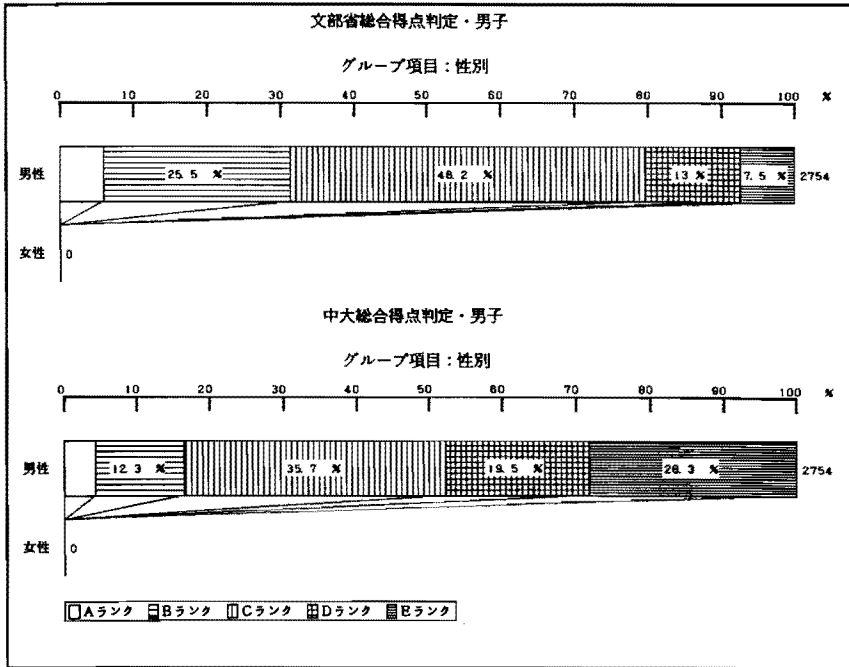


図5-1

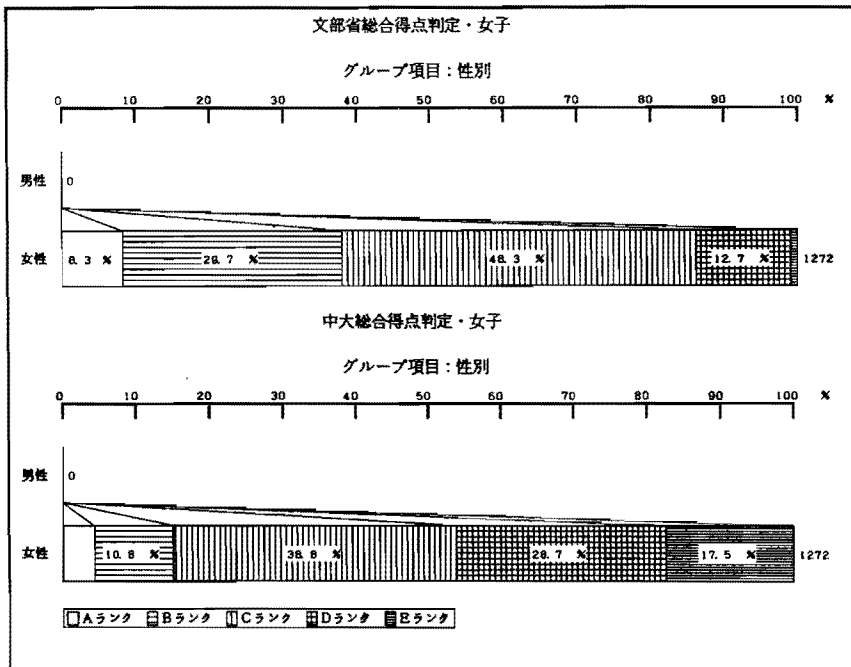


図5-2

資料2 学部別

○学部構成 表4

○学部別体格 表5-1（男子）、表5-2（女子）、学部別体力 表6-1（男子）、表6-2（女子）

○学部間有意差検定

体格 表7-1（男子）、表7-2（女子）

機能 表8-1（男子）、表8-2（女子）

○総合得点ランク別

文部省総合得点 図6-1（男子）、図6-3（女子）

中大総合得点 図6-2（男子）、図6-4（女子）

表4 学 部 構 成

		男 性	女 性
法 学 部	昼	414 49.5%	300 77.3%
	夜	422 50.5%	88 22.7%
経 済 学 部	昼	753 74.2%	322 90.2%
	夜	262 25.8%	35 9.8%
商 学 部	昼	383 56.2%	152 73.1%
	夜	299 43.8%	56 26.9%
文 学 部	昼	235 71.0%	360 84.1%
	夜	96 29.0%	68 15.9%
総合政策学部	昼	—	—
	夜	—	—
合 計		2864 100%	1381 100%

表5-1 学部別男子体格

項目	学部	件数	平均	標準偏差	最大	最小
身長	法学部〈昼〉	414	171.64	5.527	191.6	155.8
	法学部〈夜〉	421	171.72	5.596	189.5	156.6
	経済学部〈昼〉	752	171.89	5.394	190.5	158.0
	経済学部〈夜〉	262	171.94	5.320	183.6	152.0
	商学部〈昼〉	383	173.02	5.777	194.0	155.0
	商学部〈夜〉	298	171.63	5.738	193.5	160.0
	文学部〈昼〉	235	171.94	6.235	189.1	157.0
	文学部〈夜〉	96	171.76	6.576	193.3	155.4
	総合政策学部	0	—	—	—	—
体重	法学部〈昼〉	414	62.70	9.003	111.0	42.5
	法学部〈夜〉	422	64.59	10.261	113.0	44.0
	経済学部〈昼〉	752	63.53	8.368	107.5	43.0
	経済学部〈夜〉	260	65.62	9.256	105.0	50.5
	商学部〈昼〉	383	64.07	7.851	103.0	47.0
	商学部〈夜〉	299	64.95	10.028	108.0	43.5
	文学部〈昼〉	235	63.05	8.604	98.5	46.8
	文学部〈夜〉	94	64.75	10.450	120.0	46.9
	総合政策学部	0	—	—	—	—
胸囲	法学部〈昼〉	414	87.69	6.228	123.0	70.0
	法学部〈夜〉	416	89.86	6.942	115.4	70.0
	経済学部〈昼〉	751	88.14	6.106	132.3	73.0
	経済学部〈夜〉	262	90.47	6.553	125.0	76.2
	商学部〈昼〉	383	88.75	5.995	119.0	70.0
	商学部〈夜〉	296	89.73	6.814	120.0	72.0
	文学部〈昼〉	235	87.87	5.840	116.0	70.3
	文学部〈夜〉	95	88.99	6.979	125.0	74.0
	総合政策学部	0	—	—	—	—
座高	法学部〈昼〉	414	90.00	3.453	99.0	80.3
	法学部〈夜〉	419	89.57	3.452	101.0	79.0
	経済学部〈昼〉	749	89.76	3.528	100.7	72.0
	経済学部〈夜〉	262	89.37	3.354	97.5	80.0
	商学部〈昼〉	383	90.17	3.603	102.0	72.1
	商学部〈夜〉	299	89.37	3.437	99.7	79.1
	文学部〈昼〉	235	89.71	3.578	103.0	79.0
	文学部〈夜〉	96	89.91	3.315	98.7	83.8
	総合政策学部	0	—	—	—	—
平常脈	法学部〈昼〉	384	39.9	6.58	64	26
	法学部〈夜〉	415	40.5	5.99	62	26
	経済学部〈昼〉	728	39.2	5.92	62	26
	経済学部〈夜〉	262	40.4	6.53	64	26
	商学部〈昼〉	375	40.1	5.79	58	28
	商学部〈夜〉	296	40.6	6.59	64	27
	文学部〈昼〉	225	39.6	6.50	60	26
	文学部〈夜〉	85	41.2	6.81	55	26
	総合政策学部	0	—	—	—	—

表5-2 学部別女子体格

項 目	学 部	件 数	平 均	標準偏差	最 大	最 小
身 長	法 学 部 〈昼〉	300	159.07	5.252	173.5	145.0
	法 学 部 〈夜〉	88	159.32	4.789	172.0	149.3
	経 済 学 部 〈昼〉	320	159.72	5.039	178.0	143.0
	経 済 学 部 〈夜〉	35	158.27	5.449	173.1	146.0
	商 学 部 〈昼〉	152	159.45	5.470	176.0	148.0
	商 学 部 〈夜〉	56	159.63	4.763	170.5	148.0
	文 学 部 〈昼〉	360	158.64	5.228	175.0	145.0
	文 学 部 〈夜〉	68	158.91	4.143	170.1	151.0
	総 合 政 策 学 部	0	—	—	—	—
体 重	法 学 部 〈昼〉	297	51.17	6.281	80.0	36.0
	法 学 部 〈夜〉	88	51.95	6.861	78.0	41.0
	経 済 学 部 〈昼〉	312	51.76	5.747	77.8	40.0
	経 済 学 部 〈夜〉	35	51.03	5.223	61.0	40.6
	商 学 部 〈昼〉	152	51.63	7.010	90.0	40.0
	商 学 部 〈夜〉	56	53.89	8.231	95.0	40.0
	文 学 部 〈昼〉	360	50.50	5.611	70.5	36.1
	文 学 部 〈夜〉	68	50.82	6.773	83.0	38.6
	総 合 政 策 学 部	0	—	—	—	—
胸 囲	法 学 部 〈昼〉	298	83.01	4.333	98.0	70.0
	法 学 部 〈夜〉	88	83.89	4.498	101.2	74.0
	経 済 学 部 〈昼〉	314	83.15	3.457	93.0	74.0
	経 済 学 部 〈夜〉	35	83.37	3.504	92.0	78.0
	商 学 部 〈昼〉	152	83.00	4.564	102.0	71.0
	商 学 部 〈夜〉	56	85.71	6.409	118.0	76.0
	文 学 部 〈昼〉	360	83.11	4.114	98.0	72.0
	文 学 部 〈夜〉	68	83.30	4.170	96.0	74.5
	総 合 政 策 学 部	0	—	—	—	—
座 高	法 学 部 〈昼〉	300	84.09	2.960	96.0	74.2
	法 学 部 〈夜〉	88	83.69	3.009	90.5	76.3
	経 済 学 部 〈昼〉	319	83.78	3.408	93.5	60.0
	経 済 学 部 〈夜〉	35	82.50	3.042	87.6	75.8
	商 学 部 〈昼〉	152	83.71	2.906	91.8	74.0
	商 学 部 〈夜〉	56	83.92	3.390	94.5	73.5
	文 学 部 〈昼〉	358	83.75	2.968	94.4	74.9
	文 学 部 〈夜〉	66	83.71	3.135	92.8	75.0
	総 合 政 策 学 部	0	—	—	—	—
平 常 脈	法 学 部 〈昼〉	296	41.0	6.17	62	28
	法 学 部 〈夜〉	88	42.1	6.41	72	29
	経 済 学 部 〈昼〉	316	40.1	5.64	61	27
	経 済 学 部 〈夜〉	35	42.3	5.73	56	30
	商 学 部 〈昼〉	151	39.2	5.86	60	28
	商 学 部 〈夜〉	56	41.1	6.84	58	27
	文 学 部 〈昼〉	327	39.6	5.93	60	26
	文 学 部 〈夜〉	64	41.7	6.59	55	27
	総 合 政 策 学 部	0	—	—	—	—

表6-1 学部別男子体力

項目	学部	件数	平均	標準偏差	最大	最小
反復横とび	法学部<昼>	411	47.5	5.43	63	24
	法学部<夜>	420	45.0	5.94	62	19
	経済学部<昼>	753	47.6	4.87	62	22
	経済学部<夜>	261	44.5	6.33	66	11
	商学部<昼>	378	47.5	5.42	60	14
	商学部<夜>	297	45.9	5.42	60	27
	文学部<昼>	235	45.9	6.42	58	16
	文学部<夜>	96	43.9	6.60	57	21
	総合政策学部	0	—	—	—	—
	総合政策学部	0	—	—	—	—
垂直とび	法学部<昼>	413	61.3	7.23	84	35
	法学部<夜>	422	59.7	9.24	86	30
	経済学部<昼>	752	61.4	7.60	87	32
	経済学部<夜>	260	60.8	8.00	88	37
	商学部<昼>	382	63.4	6.92	82	42
	商学部<夜>	299	61.3	7.74	82	40
	文学部<昼>	234	59.9	7.52	80	35
	文学部<夜>	95	59.2	7.98	76	41
	総合政策学部	0	—	—	—	—
	総合政策学部	0	—	—	—	—
背筋力	法学部<昼>	412	127.7	24.39	205	56
	法学部<夜>	421	129.4	27.91	240	47
	経済学部<昼>	748	130.7	24.55	240	35
	経済学部<夜>	261	136.4	27.48	215	75
	商学部<昼>	382	135.8	26.49	230	74
	商学部<夜>	298	133.3	29.27	236	75
	文学部<昼>	234	130.4	25.65	220	67
	文学部<夜>	96	132.1	25.83	200	57
	総合政策学部	0	—	—	—	—
	総合政策学部	0	—	—	—	—
握力平均	法学部<昼>	413	44.89	6.431	67.0	28.0
	法学部<夜>	422	45.48	7.003	70.5	25.5
	経済学部<昼>	752	45.19	6.749	70.0	29.5
	経済学部<夜>	262	46.96	6.663	70.0	22.0
	商学部<昼>	381	46.06	6.019	69.5	30.0
	商学部<夜>	297	47.13	7.253	67.5	30.0
	文学部<昼>	235	44.39	6.719	67.0	28.5
	文学部<夜>	96	44.92	6.732	62.5	24.5
	総合政策学部	0	—	—	—	—
	総合政策学部	0	—	—	—	—
伏臥上体そらし	法学部<昼>	412	55.15	8.974	76.0	24.0
	法学部<夜>	422	55.60	8.781	80.0	26.4
	経済学部<昼>	750	56.80	8.060	81.4	25.5
	経済学部<夜>	262	54.93	9.506	78.0	22.0
	商学部<昼>	383	56.92	8.199	79.0	30.0
	商学部<夜>	299	54.62	9.548	77.0	26.0
	文学部<昼>	234	55.35	9.296	75.0	22.4
	文学部<夜>	96	53.10	7.760	70.5	33.8
	総合政策学部	0	—	—	—	—
	総合政策学部	0	—	—	—	—
立位体前屈	法学部<昼>	413	9.4	8.45	29	— 25
	法学部<夜>	419	8.8	9.22	29	— 21
	経済学部<昼>	742	11.1	8.47	47	— 25
	経済学部<夜>	261	8.9	8.15	26	— 17
	商学部<昼>	383	9.8	8.32	31	— 22
	商学部<夜>	297	9.2	8.63	30	— 21
	文学部<昼>	234	9.8	8.16	35	— 20
	文学部<夜>	96	9.1	8.50	32	— 15
	総合政策学部	0	—	—	—	—
	総合政策学部	0	—	—	—	—
踏台昇降	法学部<昼>	399	59.14	9.519	90.0	39.3
	法学部<夜>	413	60.06	9.348	90.0	39.6
	経済学部<昼>	735	59.58	9.543	91.8	36.7
	経済学部<夜>	257	60.45	11.324	96.8	37.8
	商学部<昼>	376	61.04	9.332	91.8	39.0
	商学部<夜>	295	61.43	10.922	97.8	39.1
	文学部<昼>	227	61.11	10.803	90.0	40.2
	文学部<夜>	92	60.77	10.979	86.5	36.9
	総合政策学部	0	—	—	—	—
	総合政策学部	0	—	—	—	—
文部省総合得点 ・男子	法学部<昼>	393	23.7	2.78	30	15
	法学部<夜>	409	23.4	3.22	33	11
	経済学部<昼>	720	24.3	2.84	31	15
	経済学部<夜>	254	23.7	3.18	31	15
	商学部<昼>	370	24.7	2.72	32	17
	商学部<夜>	290	23.9	3.27	32	14
	文学部<昼>	227	23.6	3.26	32	12
	文学部<夜>	91	22.9	3.06	29	13
	総合政策学部	0	—	—	—	—
	総合政策学部	0	—	—	—	—
中大総合得点 ・男子	法学部<昼>	393	21.4	3.63	30	10
	法学部<夜>	409	20.9	4.09	34	9
	経済学部<昼>	720	22.0	3.71	32	13
	経済学部<夜>	254	21.3	4.01	32	10
	商学部<昼>	370	22.6	3.63	32	13
	商学部<夜>	290	21.8	4.24	31	10
	文学部<昼>	227	21.3	4.08	32	10
	文学部<夜>	91	20.6	3.91	28	10
	総合政策学部	0	—	—	—	—
	総合政策学部	0	—	—	—	—

表6-2 学部別女子体力

項目	学部	件数	平均	標準偏差	最大	最小
反復横とび	法学部〈昼〉	298	40.7	4.58	52	18
	法学部〈夜〉	86	38.3	5.34	49	20
	経済学部〈昼〉	321	39.7	4.75	51	17
	経済学部〈夜〉	35	38.1	4.16	46	28
	経済学部〈昼〉	152	40.1	3.91	48	25
	経済学部〈夜〉	56	38.9	4.38	47	24
	商学部〈昼〉	357	39.6	3.78	48	21
	商学部〈夜〉	68	38.2	7.22	53	14
	文学部	0	—	—	—	—
	総合政策学部	0	—	—	—	—
垂直とび	法学部〈昼〉	298	42.4	5.58	58	26
	法学部〈夜〉	83	41.5	5.63	58	28
	経済学部〈昼〉	321	43.8	5.69	86	28
	経済学部〈夜〉	35	40.9	5.29	51	30
	経済学部〈昼〉	150	43.8	5.87	75	30
	経済学部〈夜〉	56	41.5	5.83	56	32
	商学部〈昼〉	358	41.8	5.91	64	26
	商学部〈夜〉	67	41.3	5.04	53	28
	文学部	0	—	—	—	—
	総合政策学部	0	—	—	—	—
背筋力	法学部〈昼〉	292	74.2	17.45	145	35
	法学部〈夜〉	80	71.1	18.93	135	36
	経済学部〈昼〉	316	74.9	15.04	130	35
	経済学部〈夜〉	34	74.6	17.80	120	40
	経済学部〈昼〉	148	77.2	21.64	260	36
	経済学部〈夜〉	56	76.9	21.42	130	40
	商学部〈昼〉	354	73.6	16.64	145	35
	商学部〈夜〉	65	70.8	15.91	105	42
	文学部	0	—	—	—	—
	総合政策学部	0	—	—	—	—
握力平均	法学部〈昼〉	291	26.22	4.462	41.0	18.0
	法学部〈夜〉	87	26.38	4.492	39.0	18.0
	経済学部〈昼〉	316	27.25	4.263	39.5	16.5
	経済学部〈夜〉	34	26.49	3.928	34.5	19.5
	経済学部〈昼〉	150	26.36	5.125	59.5	17.5
	経済学部〈夜〉	54	27.62	4.842	41.0	18.5
	商学部〈昼〉	351	26.40	4.507	39.5	16.5
	商学部〈夜〉	67	25.83	4.624	37.0	18.0
	文学部	0	—	—	—	—
	総合政策学部	0	—	—	—	—
伏臥上体そらし	法学部〈昼〉	299	56.87	7.976	74.0	30.0
	法学部〈夜〉	88	53.61	7.669	66.2	20.0
	経済学部〈昼〉	322	56.93	6.991	77.0	32.0
	経済学部〈夜〉	35	55.61	7.634	72.8	34.4
	経済学部〈昼〉	152	55.76	6.973	72.0	36.0
	経済学部〈夜〉	56	56.28	6.758	63.8	34.4
	商学部〈昼〉	358	55.50	7.021	70.4	31.5
	商学部〈夜〉	68	54.37	6.489	69.0	40.2
	文学部	0	—	—	—	—
	総合政策学部	0	—	—	—	—
立位体前屈	法学部〈昼〉	299	13.1	7.13	30	-24
	法学部〈夜〉	87	11.2	9.39	29	-19
	経済学部〈昼〉	319	13.2	7.38	32	-25
	経済学部〈夜〉	35	10.0	11.53	23	-22
	経済学部〈昼〉	151	12.4	6.53	28	-6
	経済学部〈夜〉	56	13.6	7.65	27	-18
	商学部〈昼〉	358	11.8	8.16	29	-20
	商学部〈夜〉	68	12.0	6.53	25	-10
	文学部	0	—	—	—	—
	総合政策学部	0	—	—	—	—
踏台昇降	法学部〈昼〉	296	58.84	9.375	93.8	35.0
	法学部〈夜〉	85	57.64	8.390	81.1	38.8
	経済学部〈昼〉	318	57.70	8.537	90.0	41.7
	経済学部〈夜〉	33	57.62	10.908	90.9	40.9
	経済学部〈昼〉	151	61.06	9.633	91.8	45.7
	経済学部〈夜〉	56	59.49	11.683	88.2	42.1
	商学部〈昼〉	352	60.51	9.639	94.7	42.3
	商学部〈夜〉	66	60.26	9.767	95.7	42.1
	文学部	0	—	—	—	—
	総合政策学部	0	—	—	—	—
文部省総合得点 ・女子	法学部〈昼〉	279	23.8	2.70	31	14
	法学部〈夜〉	70	22.8	2.98	29	14
	経済学部〈昼〉	303	24.0	2.69	31	17
	経済学部〈夜〉	31	22.7	3.55	30	16
	経済学部〈昼〉	142	23.9	2.64	30	17
	経済学部〈夜〉	54	23.9	2.89	32	18
	商学部〈昼〉	332	23.5	2.84	31	16
	商学部〈夜〉	61	22.7	2.68	28	16
	文学部	0	—	—	—	—
	総合政策学部	0	—	—	—	—
中大総合得点 ・女子	法学部〈昼〉	279	21.1	3.50	32	10
	法学部〈夜〉	70	19.7	3.81	28	10
	経済学部〈昼〉	303	21.3	3.40	32	13
	経済学部〈夜〉	31	20.0	4.10	29	11
	経済学部〈昼〉	142	21.1	3.38	30	13
	経済学部〈夜〉	54	21.0	3.53	30	15
	商学部〈昼〉	332	20.6	3.66	30	11
	商学部〈夜〉	61	20.0	3.70	27	12
	文学部	0	—	—	—	—
	総合政策学部	0	—	—	—	—

表7-1 有意差検定男子体格

		昼間部				夜間部			
		法	経	商	文	法	経	商	文
身長	昼			☆☆☆ ☆☆☆					
	夜			☆☆ ☆☆☆ ☆☆			☆☆☆		
体重	昼			☆☆		☆☆☆ ☆☆☆ ☆☆☆	☆☆☆ ☆☆☆ ☆☆		
	夜				☆☆☆ ☆☆				
胸囲	昼			☆☆		☆☆☆ ☆☆☆ ☆☆☆	☆☆☆ ☆☆☆ ☆☆☆		
	夜	☆☆☆		☆☆ ☆☆☆	☆☆☆ ☆☆☆ ☆☆☆				
座高	昼					☆☆	☆☆ ☆☆☆		
	夜			☆☆ ☆☆					

☆☆☆ 1%有意水準
☆☆ 5%有意水準

表7-2 有意差検定女子体格

	昼間部				夜間部			
	法	経	商	文	法	経	商	文
身長	昼			☆☆				
	夜							
体重	昼			☆☆			☆☆☆ ☆☆ ☆☆	
	夜			☆☆☆				☆☆
胸囲	昼						☆☆☆ ☆☆☆ ☆☆☆	
	夜			☆☆☆			☆☆ ☆☆	☆☆☆
座高	昼					☆☆ ☆☆		
	夜			☆☆	☆☆			

☆☆☆ 1%有意水準

☆☆ 5%有意水準

表8-1 有意差検定男子体力

	昼 間 部				夜 間 部			
	法	経	商	文	法	経	商	文
反復横とび	昼	法 経 商 文		☆☆☆	☆☆☆	☆☆☆	☆☆☆	☆☆☆
				☆☆☆			☆☆☆	☆☆☆
垂直とび	昼	法 経 商 文		☆☆☆	☆☆☆	☆☆☆	☆☆☆	☆☆☆
				☆☆☆			☆☆☆	☆☆☆
背筋力	昼	法 経 商 文		☆☆☆	☆☆☆	☆☆☆	☆☆☆	☆☆☆
				☆☆☆			☆☆☆	☆☆☆
握力平均	昼	法 経 商 文		☆☆☆	☆☆☆	☆☆☆	☆☆☆	☆☆☆
				☆☆☆			☆☆☆	☆☆☆
伏臥上体そらし	昼	法 経 商 文		☆☆☆	☆☆☆	☆☆☆	☆☆☆	☆☆☆
				☆☆☆			☆☆☆	☆☆☆
立位体前屈	昼	法 経 商 文		☆☆☆	☆☆☆	☆☆☆	☆☆☆	☆☆☆
				☆☆☆			☆☆☆	☆☆☆

	昼 間 部				夜 間 部			
	法	経	商	文	法	経	商	文
踏み台昇降運動	昼	法		☆☆	☆☆			
		経		☆☆				☆☆☆
	夜	法						
		経						☆☆☆
平常脈	昼	法						
		経			☆☆		☆☆	☆☆☆
	夜	法						☆☆
		経	☆☆☆				☆☆☆	☆☆☆
文部省総合得点	昼	法						
		経	☆☆☆	☆☆☆	☆☆☆	☆☆☆	☆☆☆	☆☆☆
	夜	法						
		経	☆☆☆	☆☆☆	☆☆☆		☆☆	☆☆
中大総合得点	昼	法						
		経	☆☆	☆☆☆	☆☆	☆☆	☆☆	☆☆☆
	夜	法						
		経	☆☆☆	☆☆☆	☆☆☆		☆☆☆	☆☆

☆☆☆ 1%有意水準
 ☆☆☆ 5%有意水準

表8-2 有意差検定女子体力

	昼間部				夜間部			
	法	経	商	文	法	経	商	文
反復横とび	昼			☆☆☆ ☆☆☆ ☆☆☆	☆☆☆	☆☆☆ ☆☆☆	☆☆☆ ☆☆☆	☆☆☆ ☆☆☆ ☆☆☆
	夜		☆☆☆ ☆☆☆	☆☆☆ ☆☆☆	☆☆		☆☆ ☆☆☆	☆☆☆ ☆☆☆
垂直とび	昼		☆☆☆ ☆☆☆	☆☆ ☆☆ ☆☆☆	☆☆☆		☆☆☆	☆☆ ☆☆ ☆☆☆
	夜		☆☆☆ ☆☆☆	☆☆☆ ☆☆☆			☆☆	☆☆
背筋力	昼		☆☆☆ ☆☆☆	☆☆		☆☆☆ ☆☆☆	☆☆	
	夜		☆☆☆	☆☆		☆☆☆		
握力平均	昼		☆☆	☆☆☆		☆☆☆ ☆☆☆	☆☆☆ ☆☆☆	
	夜			☆☆☆ ☆☆☆		☆☆☆	☆☆☆	☆☆ ☆☆
伏臥上体そらし	昼	☆☆☆	☆☆☆	☆☆ ☆☆		☆☆☆	☆☆☆ ☆☆☆	☆☆☆ ☆☆☆
	夜	☆☆	☆☆ ☆☆					☆☆
立位体前屈	昼	☆☆☆	☆☆			☆☆☆	☆☆☆	
	夜	☆☆☆						

	昼 間 部				夜 間 部			
	法	経	商	文	法	経	商	文
踏み台昇降運動	昼	法	経	☆☆	法	経	商	☆☆☆
				☆☆				☆☆
踏み台昇降運動	夜	法	経	☆☆	法	経	商	☆☆☆
				☆☆				☆☆
平常脈	昼	法	経	☆☆☆	法	経	商	☆☆☆
				☆☆☆				☆☆☆
平常脈	夜	法	経	☆☆	法	経	商	☆☆☆
				☆☆				☆☆☆
文部省総合得点	昼	法	経	☆☆	法	経	商	☆☆☆
				☆☆☆				☆☆
文部省総合得点	夜	法	経	☆☆	法	経	商	☆☆☆
				☆☆☆				☆☆
中大総合得点	昼	法	経	☆☆	法	経	商	☆☆☆
				☆☆☆				☆☆
中大総合得点	夜	法	経	☆☆	法	経	商	☆☆☆
				☆☆☆				☆☆

☆☆☆ 1%有意水準

☆☆ 5%有意水準

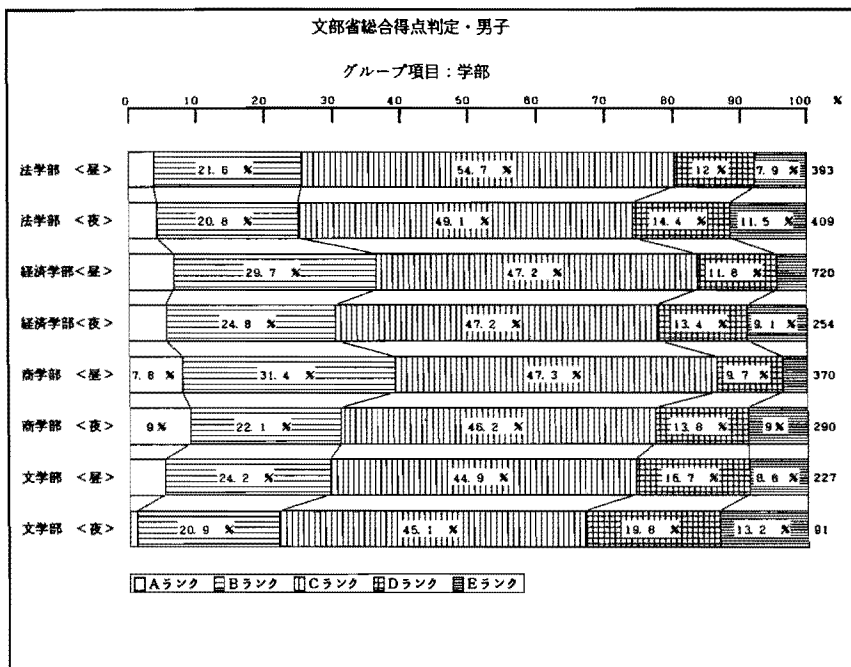


図6-1

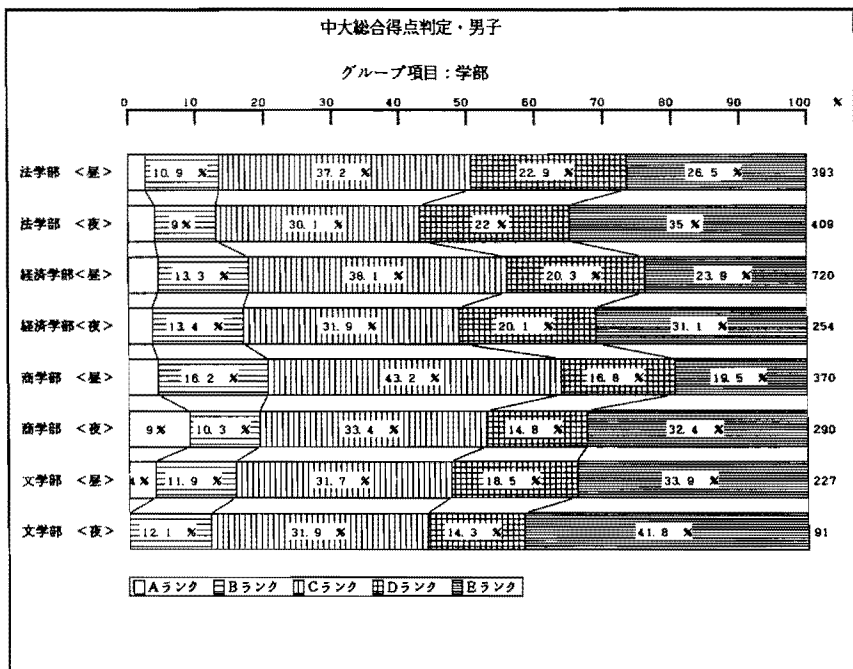


図6-2

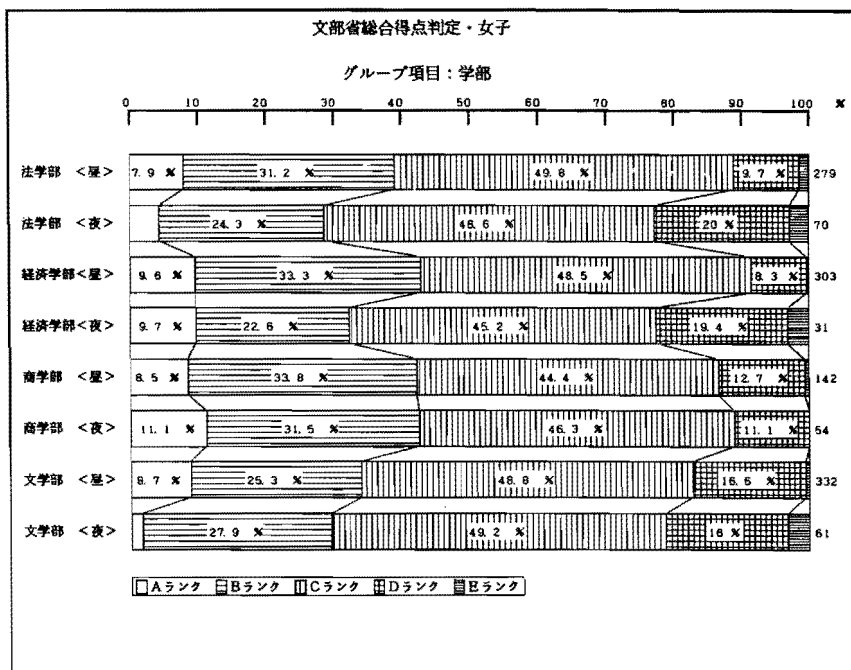


図 6-3

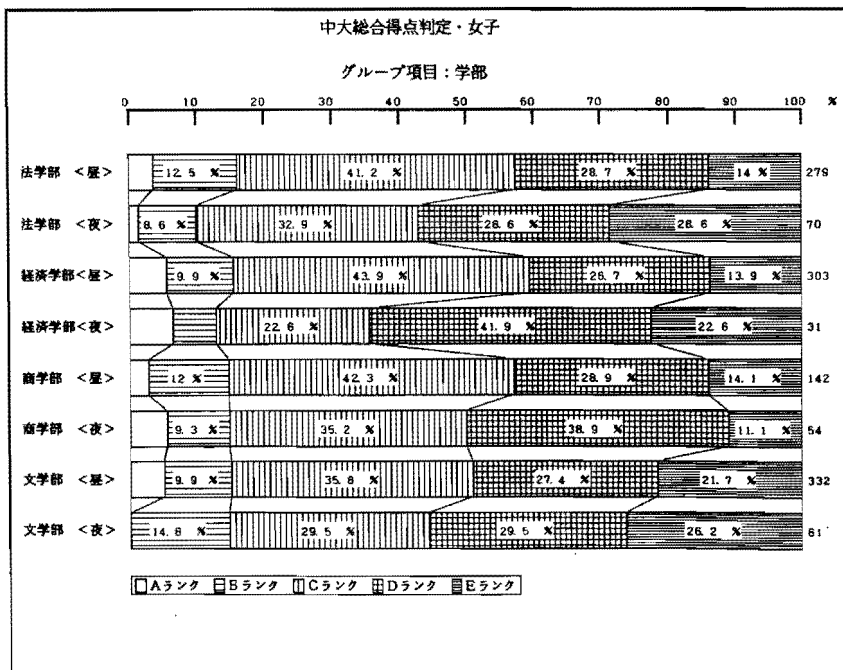


図 6-4

資料3 入学状況

入学状況別構成 表9 ヒストグラム図7-1(男子) 図7-2(女子)

入学状況別体格 表10-1男子 表10-2女子

入学状況別体力 表11-1男子 表11-2女子

入学状況別有意差検定

体格 表12-1男子 表12-2女子

機能 表13-1男子 表13-2女子

入学状況別総合得点

文部省総合得点 図8-1男子 図8-3女子

中大総合得点 図8-2男子 図8-4女子

表9 入学状況別, 性別

	男 性	女 性
現 役	952 33.4%	796 57.9%
浪 人 1 年	989 34.7%	369 26.8%
浪 人 2 年	378 13.3%	57 4.1%
浪人3年以上	138 4.8%	16 1.2%
帰 国 子 女	13 0.5%	8 0.6%
留 学 生	4 0.1%	14 1.0%
検 定	30 1.1%	4 0.3%
附 属	242 8.5%	— —
杉 並	85 3.0%	110 8.0%
中 大 高 校	21 0.7%	1 0.1%
合 計	2852 100%	1375 100%

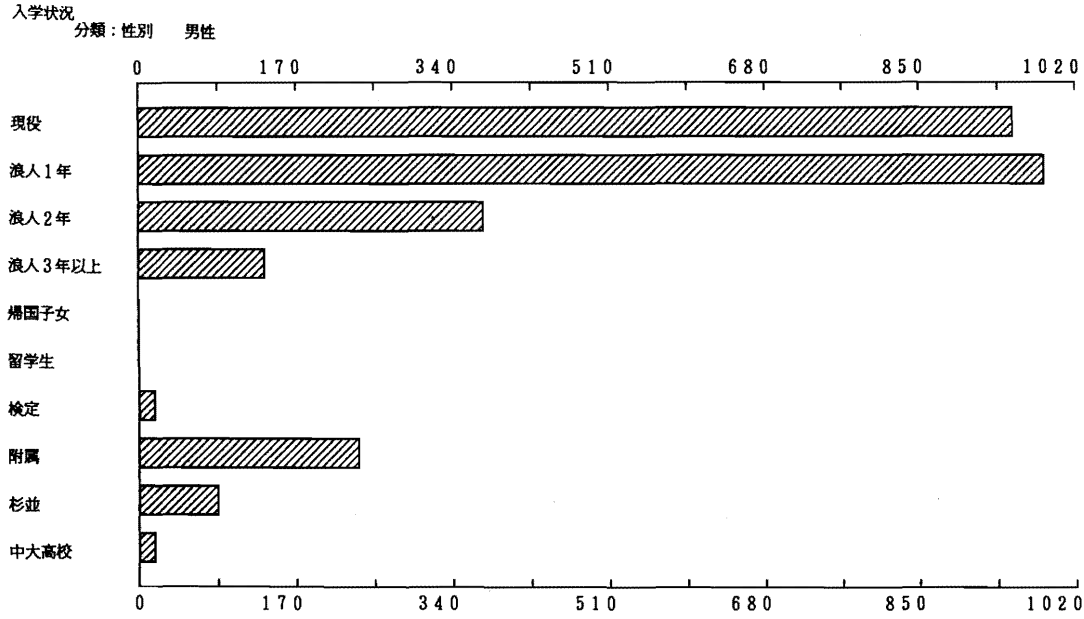


図 7-1

入学状況
分類：性別 女性

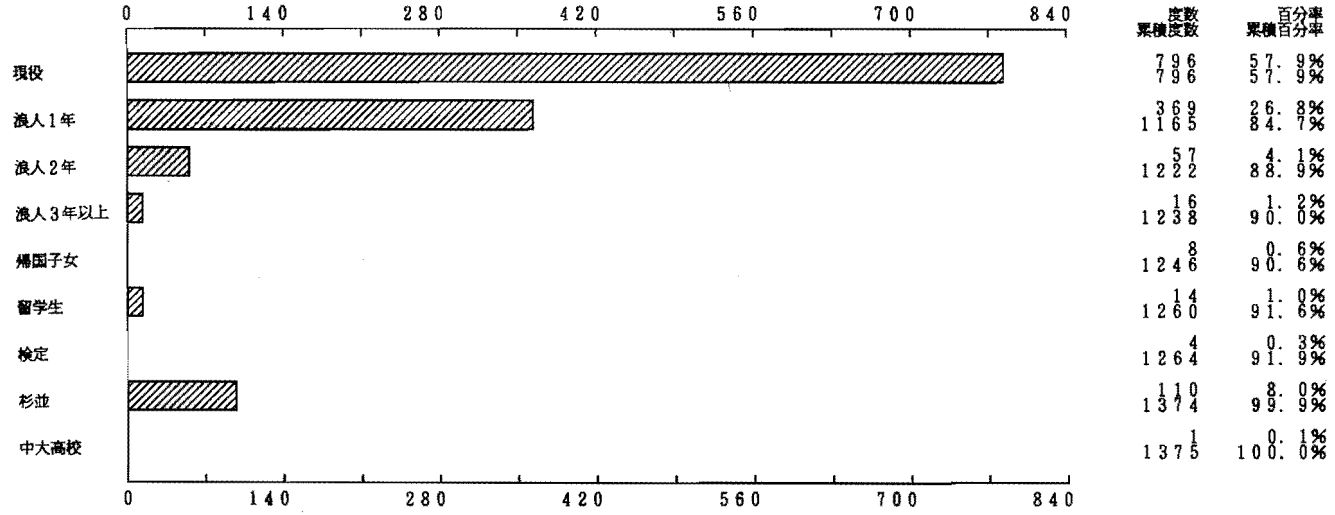


图 7-2

表 10-1 入学状況別男子体格

項目	入学状況	件数	平均	標準偏差	最大	最小
身長	現役	951	172.12	6.003	194.0	157.0
	浪人1年	988	171.88	5.460	193.5	152.0
	浪人2年	378	171.68	5.597	187.0	156.6
	浪人3年以上	137	171.69	5.422	183.0	154.0
	帰国女子	13	173.12	6.404	180.4	159.0
	留学女生	4	173.72	2.361	176.7	171.5
	検定	30	171.29	5.941	185.5	155.8
	附属	242	172.44	5.428	189.5	156.2
	杉並校	85	171.92	4.842	182.0	160.0
	中大高	21	170.05	4.542	178.4	162.7
体重	現役	951	64.23	8.953	107.5	42.5
	浪人1年	987	64.00	9.000	113.0	44.0
	浪人2年	377	63.90	9.330	99.0	44.0
	浪人3年以上	138	65.41	11.628	120.0	47.0
	帰国女子	13	60.68	6.924	72.0	48.5
	留学女生	4	67.03	9.887	80.0	57.8
	検定	29	62.48	8.039	83.5	47.8
	附属	242	63.22	8.516	100.0	43.0
	杉並校	85	61.88	7.653	107.0	50.0
	中大高	21	65.19	9.482	83.1	49.9
胸囲	現役	950	88.90	6.654	132.3	70.0
	浪人1年	985	88.78	6.155	125.0	70.3
	浪人2年	375	89.35	6.418	110.0	75.0
	浪人3年以上	136	89.96	7.397	125.0	74.0
	帰国女子	13	88.69	5.950	99.0	78.0
	留学女生	4	90.63	5.498	98.5	86.0
	検定	30	88.63	5.552	101.0	76.0
	附属	241	87.53	6.127	120.0	70.0
	杉並校	85	87.19	6.050	123.0	77.0
	中大高	21	89.08	6.130	101.0	79.0
座高	現役	949	89.82	3.567	102.0	79.0
	浪人1年	988	89.75	3.424	103.0	72.1
	浪人2年	378	89.30	3.379	99.5	79.1
	浪人3年以上	135	89.75	3.283	98.4	80.0
	帰国女子	13	90.12	2.940	95.0	83.6
	留学女生	4	91.42	1.234	93.0	90.0
	検定	30	89.75	3.961	98.1	79.0
	附属	242	90.25	3.563	101.0	80.1
	杉並校	85	89.82	3.442	79.9	82.5
	中大高	21	88.79	3.451	94.5	81.5
平常脈	現役	918	39.1	6.15	64	26
	浪人1年	949	40.3	6.30	60	26
	浪人2年	372	41.0	6.02	59	27
	浪人3年以上	136	41.2	6.29	64	26
	帰国女子	13	43.7	7.12	58	32
	留学女生	4	31.7	5.44	39	26
	検定	30	39.8	6.87	58	26
	附属	234	39.0	5.93	60	27
	杉並校	82	39.5	5.69	53	28
	中大高	21	44.3	6.67	55	29

表10-2 入学状況別女子体格

項目	入学状況	件数	平均	標準偏差	最大	最小
身長	現役	795	159.29	5.038	177.6	143.0
	浪人1年	368	158.87	5.174	178.0	145.0
	浪人2年	57	158.51	4.831	170.1	149.3
	浪人3年以上	16	161.48	5.449	176.0	154.0
	帰国女子	8	161.15	8.429	173.5	150.0
	留学	14	159.55	3.220	165.5	154.0
	検定	4	159.85	5.015	164.5	153.2
	附属	0	—	—	—	—
	杉並校	110	159.10	5.746	174.1	148.0
	中大高	1	154.80	—	154.8	154.8
体重	現役	787	51.45	6.045	95.0	36.1
	浪人1年	366	51.20	6.553	90.0	38.6
	浪人2年	57	50.60	6.673	83.0	40.6
	浪人3年以上	16	55.77	7.362	72.0	46.7
	帰国女子	8	51.66	10.132	73.5	39.5
	留学	13	50.09	4.349	57.0	44.0
	検定	4	47.67	5.946	52.0	39.0
	附属	0	—	—	—	—
	杉並校	110	50.96	5.903	69.0	36.0
	中大高	1	45.60	—	45.6	45.6
胸囲	現役	790	83.37	4.180	118.0	71.0
	浪人1年	366	83.29	4.377	102.0	70.0
	浪人2年	56	83.21	4.401	92.0	74.0
	浪人3年以上	16	85.95	5.782	100.0	77.2
	帰国女子	8	81.28	5.280	88.0	73.0
	留学	14	83.26	3.226	91.0	78.0
	検定	4	81.23	3.106	84.5	77.1
	附属	0	—	—	—	—
	杉並校	110	82.24	3.739	92.0	71.0
	中大高	1	83.50	—	83.5	83.5
座高	現役	793	83.91	2.993	96.0	72.8
	浪人1年	366	83.67	2.968	93.2	73.5
	浪人2年	57	83.09	3.544	92.8	75.8
	浪人3年以上	16	85.25	2.564	91.8	80.0
	帰国女子	7	84.09	2.884	87.0	78.6
	留学	14	83.74	2.967	91.6	79.5
	検定	4	83.80	2.953	86.6	80.6
	附属	0	—	—	—	—
	杉並校	110	83.74	3.968	94.4	60.0
	中大高	1	79.60	—	79.6	79.6
平常脈	現役	770	40.1	6.03	72	26
	浪人1年	355	40.9	6.12	61	27
	浪人2年	55	41.9	6.26	53	29
	浪人3年以上	16	41.7	4.63	54	35
	帰国女子	5	45.8	9.63	60	35
	留学	11	39.1	5.20	46	28
	検定	4	45.0	7.16	55	38
	附属	0	—	—	—	—
	杉並校	110	39.6	5.65	54	26
	中大高	1	43.0	—	43	43

表 11-1 入学状況別男子体力

項目	入学状況	件数	平均	標準偏差	最大	最小
反復横とび	現役	949	47.5	5.61	63	11
	浪人1年	984	45.9	5.86	60	16
	浪人2年	376	45.5	5.38	62	21
	浪人3年以上	137	43.8	5.80	66	22
	帰国女子	12	43.2	4.31	49	35
	留學生	4	40.2	5.62	45	34
	検定属並	30	46.0	5.37	57	36
	附杉中	242	48.1	4.89	62	28
	大高	84	47.1	4.95	58	32
	校	21	42.0	4.75	51	34
垂直とび	現役	949	62.1	7.87	88	31
	浪人1年	987	60.6	7.78	81	30
	浪人2年	378	60.0	7.99	85	35
	浪人3年以上	138	58.3	8.34	81	35
	帰国女子	13	61.7	4.15	67	55
	留學生	4	60.0	4.69	66	55
	検定属並	30	62.7	7.84	85	47
	附杉中	240	63.0	6.86	87	45
	大高	85	61.0	7.10	74	40
	校	21	59.1	10.77	72	35
背筋力	現役	949	134.3	27.34	240	56
	浪人1年	985	129.6	25.18	236	35
	浪人2年	378	130.7	26.57	220	47
	浪人3年以上	137	130.8	28.75	230	68
	帰国女子	13	123.9	27.52	180	90
	留學生	4	144.5	15.20	158	125
	検定属並	30	135.3	35.19	210	75
	附杉中	240	133.1	23.69	200	74
	大高	83	125.7	23.16	210	75
	校	21	121.6	30.31	170	75
握力平均	現役	950	46.03	7.118	70.5	28.5
	浪人1年	986	45.23	6.452	67.0	22.0
	浪人2年	377	45.59	6.509	66.0	25.5
	浪人3年以上	138	45.99	6.800	67.5	30.5
	帰国女子	13	45.15	7.507	60.5	31.5
	留學生	4	48.37	5.138	53.0	41.5
	検定属並	30	45.47	7.717	62.0	32.0
	附杉中	242	46.05	6.585	66.0	29.5
	大高	85	43.19	5.871	58.5	30.5
	校	21	43.57	6.458	55.5	34.0
伏臥上体そらし	現役	947	56.05	8.305	77.0	24.5
	浪人1年	989	55.48	8.862	81.4	22.4
	浪人2年	378	55.53	9.194	78.0	22.0
	浪人3年以上	138	54.63	8.128	75.0	26.0
	帰国女子	13	57.36	8.047	68.0	42.0
	留學生	4	61.00	4.243	67.0	57.0
	検定属並	30	54.63	8.857	69.0	32.5
	附杉中	241	57.15	9.316	80.0	24.6
	大高	85	54.40	9.185	76.0	30.0
	校	21	53.06	10.896	67.8	30.2

項目	入学状況	件数	平均	標準偏差	最大	最小
立位体前屈	現役	944	10.6	8.37	46	-25
	浪人1年	986	9.6	8.26	35	-25
	浪人2年	374	8.5	8.84	27	-20
	浪人3年以上	137	6.5	9.84	28	-21
	帰国子女	13	9.9	10.35	26	-13
	留学生	4	7.7	11.35	17	-8
	検定	30	9.8	8.03	24	-8
	附属	241	11.0	8.67	29	-20
	杉並 中大高校	83 21	10.0 9.3	8.77 7.31	47 21	-15 -4
踏台昇降	現役	915	61.87	10.543	91.8	39.1
	浪人1年	971	59.05	9.568	93.8	36.7
	浪人2年	374	59.03	9.614	96.8	37.8
	浪人3年以上	136	57.64	9.341	97.8	36.9
	帰国子女	13	56.05	9.575	76.9	46.6
	留学生	4	65.28	16.070	85.7	50.6
	検定	30	58.15	8.105	75.0	46.2
	附属	234	63.19	9.454	91.8	42.7
	杉並 中大高校	84 21	60.26 55.76	9.328 6.694	84.9 67.2	42.7 45.9
文部省総合得点 ・男子	現役	900	24.5	3.02	33	15
	浪人1年	961	23.6	2.96	31	11
	浪人2年	368	23.4	2.98	32	14
	浪人3年以上	133	22.6	3.00	29	14
	帰国子女	12	23.2	3.33	31	18
	留学生	4	24.0	1.83	26	22
	検定	30	24.0	3.52	31	18
	附属	232	24.9	2.76	31	17
	杉並 中大高校	81 21	23.7 22.1	2.55 4.22	29 28	18 14
中大総合得点 ・男子	現役	900	22.5	3.95	34	10
	浪人1年	961	21.2	3.75	32	9
	浪人2年	368	21.0	3.76	32	11
	浪人3年以上	133	19.9	3.69	29	11
	帰国子女	12	20.2	3.60	28	15
	留学生	4	21.5	1.91	24	20
	検定	30	21.3	4.63	30	15
	附属	232	23.2	3.73	31	12
	杉並 中大高校	81 21	21.1 19.0	2.98 5.44	27 27	13 10

表 11-2 入学状況別女子体力

項目	入学状況	件数	平均	標準偏差	最大	最小
反復横とび	現役	792	40.1	4.67	52	16
	浪人1年	366	39.4	4.33	53	14
	浪人2年	56	38.1	5.93	52	19
	浪人3年以上	16	39.4	3.50	47	34
	帰国女子	8	39.6	3.66	48	36
	留学	14	34.6	3.86	40	29
	検定	4	37.7	4.19	42	32
	附属	0	—	—	—	—
	杉並校	110	39.5	3.98	48	19
	中大高	1	39.0	—	39	39
垂直とび	現役	793	42.9	5.57	65	26
	浪人1年	363	41.9	5.87	86	26
	浪人2年	55	41.7	6.45	56	30
	浪人3年以上	16	43.1	9.15	75	35
	帰国女子	8	45.4	8.81	58	32
	留学	14	38.4	6.70	55	28
	検定	4	44.7	6.60	52	36
	附属	0	—	—	—	—
	杉並校	108	42.4	5.37	54	30
	中大高	1	42.0	—	42	42
背筋力	現役	781	74.8	16.12	130	35
	浪人1年	358	74.2	17.66	145	35
	浪人2年	54	71.1	19.85	115	40
	浪人3年以上	16	91.3	48.61	260	46
	帰国女子	7	69.7	13.46	83	49
	留学	11	71.5	18.86	110	45
	検定	4	66.7	5.25	74	62
	附属	0	—	—	—	—
	杉並校	108	71.7	15.96	130	36
	中大高	1	65.0	—	65	65
握力平均	現役	778	26.65	4.409	41.0	16.5
	浪人1年	361	26.66	4.374	39.5	17.0
	浪人2年	55	26.17	4.698	38.0	18.0
	浪人3年以上	15	31.30	8.998	59.5	21.0
	帰国女子	8	26.69	3.854	31.0	20.0
	留学	14	26.07	4.953	36.5	17.5
	検定	4	27.00	6.096	31.0	18.0
	附属	0	—	—	—	—
	杉並校	108	25.54	4.600	36.5	18.0
	中大高	1	26.00	—	26.0	26.0
伏臥上体そらし	現役	796	56.79	7.286	77.0	20.0
	浪人1年	367	55.79	7.103	72.8	31.0
	浪人2年	56	52.61	7.711	68.8	30.5
	浪人3年以上	16	54.29	6.251	66.0	41.0
	帰国女子	8	55.84	7.475	65.0	46.0
	留学	14	51.90	5.312	61.0	42.0
	検定	4	50.35	8.623	58.0	38.0
	附属	0	—	—	—	—
	杉並校	110	53.89	7.143	68.0	30.7
	中大高	1	57.60	—	57.6	57.6

項目	入学状況	件数	平均	標準偏差	最大	最小
立位体前屈	現役	794	12.9	7.73	32	-24
	浪人1年	364	12.4	7.73	29	-25
	浪人2年	57	12.0	8.97	27	-10
	浪人3年以上	16	11.6	8.14	22	-13
	帰国子女	8	5.0	7.78	13	-11
	留学生	14	11.7	5.97	20	1
	検定	4	11.3	5.19	16	5
	附属	0	—	—	—	—
	杉並校 中大高校	109 1	10.4 9.0	6.66 —	25 9	-9 9
踏台昇降	現役	783	59.89	9.879	95.7	38.8
	浪人1年	361	58.17	8.876	90.9	35.0
	浪人2年	54	56.23	8.363	78.9	42.3
	浪人3年以上	16	58.40	8.359	81.1	49.2
	帰国子女	8	56.09	8.805	70.3	48.1
	留学生	14	60.76	6.168	73.8	50.8
	検定	4	55.47	5.560	61.6	48.9
	附属	0	—	—	—	—
	杉並校 中大高校	110 1	60.12 49.45	8.960 —	90.0 49.5	45.9 49.5
文部省総合得点 ・女子	現役	744	23.9	2.73	31	14
	浪人1年	335	23.5	2.72	30	16
	浪人2年	45	22.2	3.80	32	14
	浪人3年以上	15	24.2	2.43	30	21
	帰国子女	7	21.9	2.04	25	19
	留学生	11	21.5	2.70	27	18
	検定	4	22.2	2.06	24	20
	附属	0	—	—	—	—
	杉並校 中大高校	105 1	22.8 21.0	2.61 —	30 21	17 21
中大総合得点 ・女子	現役	744	21.3	3.51	32	10
	浪人1年	335	20.6	3.41	30	13
	浪人2年	45	19.3	4.85	30	10
	浪人3年以上	15	21.7	3.29	30	18
	帰国子女	7	18.9	2.85	23	14
	留学生	11	18.5	3.36	25	14
	検定	4	18.8	2.87	21	15
	附属	0	—	—	—	—
	杉並校 中大高校	105 1	19.8 18.0	3.47 —	32 18	14 18

表12-1 有意差検定男子体格

		現 役	浪人1年	浪人2年	浪人3年 以上	附 属	杉 並	中大高
身 長	現 役							
	浪人1年							
	浪人2年							
	浪人3年以上							
体 重	現 役						☆☆	
	浪人1年							
	浪人2年					☆☆	☆☆	
	浪人3年以上							
胸 囲	現 役					☆☆☆	☆☆	
	浪人1年					☆☆	☆☆	
	浪人2年					☆☆☆	☆☆	
	浪人3年以上					☆☆☆	☆☆☆	
座 高	現 役			☆☆				
	浪人1年			☆☆				
	浪人2年					☆☆☆		
	浪人3年以上							

☆☆☆ 1%有意水準

☆☆ 5%有意水準

表12-2 有意差検定女子体格

		現 役	浪人1年	浪人2年	浪人3年 以上	附 属	杉 並	中 大 高
身 長	現 役							
	浪人1年 浪人2年 浪人3年以上 附 属 杉 並 中 大 高							
体 重	現 役				☆☆☆ ☆☆☆ ☆☆☆		☆☆☆	
	浪人1年 浪人2年 浪人3年以上 附 属 杉 並 中 大 高							
胸 囲	現 役				☆☆ ☆☆ ☆☆		☆☆ ☆☆ ☆☆☆	
	浪人1年 浪人2年 浪人3年以上 附 属 杉 並 中 大 高							
座 高	現 役				☆☆			
	浪人1年 浪人2年 浪人3年以上 附 属 杉 並 中 大 高							

☆☆☆ 1%有意水準
☆☆ 5%有意水準

表13-1 有意差検定男子体力

		現 役	浪人1年	浪人2年	浪人3年 以上	附 属	杉 並	中 大 高
反復横とび	現浪浪浪附杉中 人 人 人 3 3 3 大 大 大 1 2 年以		☆☆☆	☆☆☆	☆☆☆ ☆☆☆ ☆☆☆	☆☆☆ ☆☆☆ ☆☆☆	☆☆☆ ☆☆☆	☆☆☆ ☆☆☆ ☆☆☆ ☆☆☆ ☆☆☆
垂直とび	現浪浪浪附杉中 人 人 人 3 3 3 大 大 大 1 2 年以		☆☆☆	☆☆☆	☆☆☆ ☆☆☆ ☆☆☆	☆☆☆ ☆☆☆ ☆☆☆	☆☆	
背筋力	現浪浪浪附杉中 人 人 人 3 3 3 大 大 大 1 2 年以		☆☆☆	☆☆			☆☆ ☆☆	
握力平均	現浪浪浪附杉中 人 人 人 3 3 3 大 大 大 1 2 年以		☆☆				☆☆☆ ☆☆☆ ☆☆☆ ☆☆☆ ☆☆☆	
伏臥上体そらし	現浪浪浪附杉中 人 人 人 3 3 3 大 大 大 1 2 年以					☆☆ ☆☆ ☆☆	☆☆	
立位体前屈	現浪浪浪附杉中 人 人 人 3 3 3 大 大 大 1 2 年以		☆☆	☆☆☆	☆☆☆ ☆☆☆ ☆☆☆	☆☆☆ ☆☆☆ ☆☆☆	☆☆	
踏み台昇降運動	現浪浪浪附杉中 人 人 人 3 3 3 大 大 大 1 2 年以		☆☆☆	☆☆☆	☆☆☆	☆☆☆ ☆☆☆ ☆☆☆	☆☆ ☆☆	☆☆ ☆☆☆
平常脈	現浪浪浪附杉中 人 人 人 3 3 3 大 大 大 1 2 年以		☆☆☆	☆☆☆	☆☆☆	☆☆☆ ☆☆☆ ☆☆☆		☆☆☆ ☆☆☆ ☆☆☆ ☆☆☆ ☆☆☆
文部省総合得点	現浪浪浪附杉中 人 人 人 3 3 3 大 大 大 1 2 年以		☆☆☆	☆☆☆	☆☆☆ ☆☆☆ ☆☆☆	☆☆☆ ☆☆☆ ☆☆☆	☆☆ ☆☆ ☆☆☆	☆☆☆ ☆☆☆ ☆☆☆ ☆☆☆
中大総合得点	現浪浪浪附杉中 人 人 人 3 3 3 大 大 大 1 2 年以		☆☆☆	☆☆☆	☆☆☆ ☆☆☆ ☆☆☆	☆☆☆ ☆☆☆ ☆☆☆	☆☆ ☆☆ ☆☆☆	☆☆☆ ☆☆☆ ☆☆☆ ☆☆☆ ☆☆☆

☆☆☆ 1%有意水準
☆☆ 5%有意水準

表13-2 有意差検定女子体力

	現 役	浪人1年	浪人2年	浪人3年 以 上	附 属	杉 並	中 大 高
反復横とび	現浪浪浪附杉中 人 人 人 3 3 3 大	☆☆	☆☆☆				
垂直とび	現浪浪浪附杉中 人 人 人 3 3 3 大	☆☆☆					
背筋力	現浪浪浪附杉中 人 人 人 3 3 3 大			☆☆☆ ☆☆☆ ☆☆☆		☆☆☆	
握力平均	現浪浪浪附杉中 人 人 人 3 3 3 大			☆☆☆ ☆☆☆ ☆☆☆		☆☆ ☆☆ ☆☆☆	
伏臥上体そらし	現浪浪浪附杉中 人 人 人 3 3 3 大	☆☆	☆☆☆ ☆☆☆			☆☆☆ ☆☆	
立位体前屈	現浪浪浪附杉中 人 人 人 3 3 3 大					☆☆☆ ☆☆	
踏み台昇降運動	現浪浪浪附杉中 人 人 人 3 3 3 大	☆☆☆	☆☆			☆☆	
平常脈	現浪浪浪附杉中 人 人 人 3 3 3 大	☆☆	☆☆			☆☆ ☆☆	
文部省総合得点	現浪浪浪附杉中 人 人 人 3 3 3 大	☆☆	☆☆☆ ☆☆☆	☆☆☆		☆☆☆ ☆☆	
中大総合得点	現浪浪浪附杉中 人 人 人 3 3 3 大	☆☆☆	☆☆☆ ☆☆	☆☆		☆☆☆	

☆☆☆ 1%有意水準
☆☆ 5%有意水準

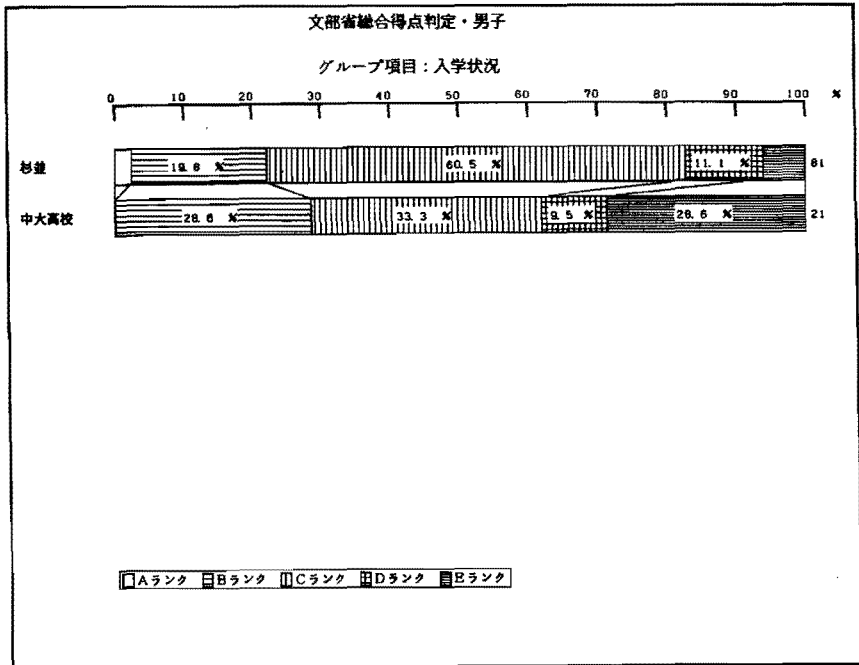
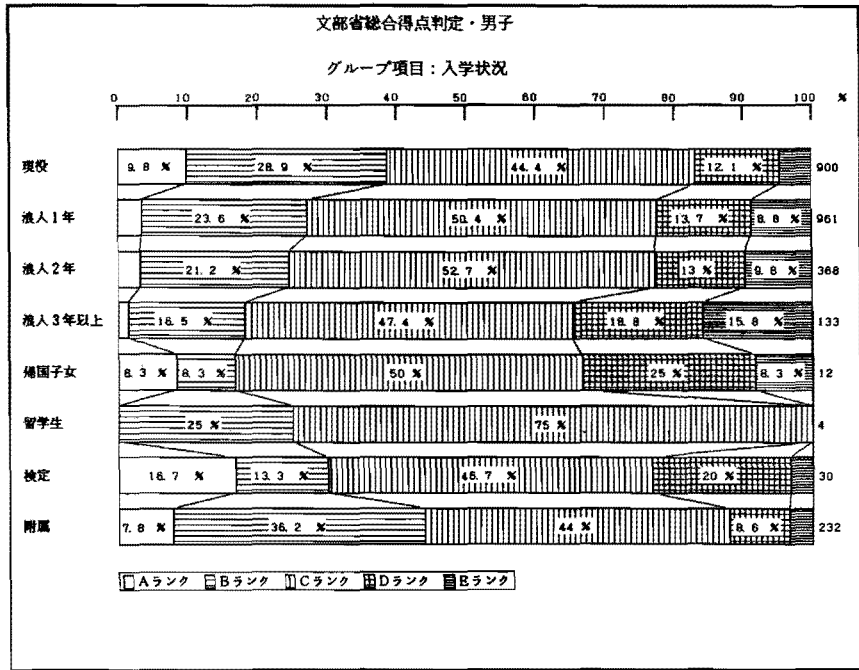


図 8-1

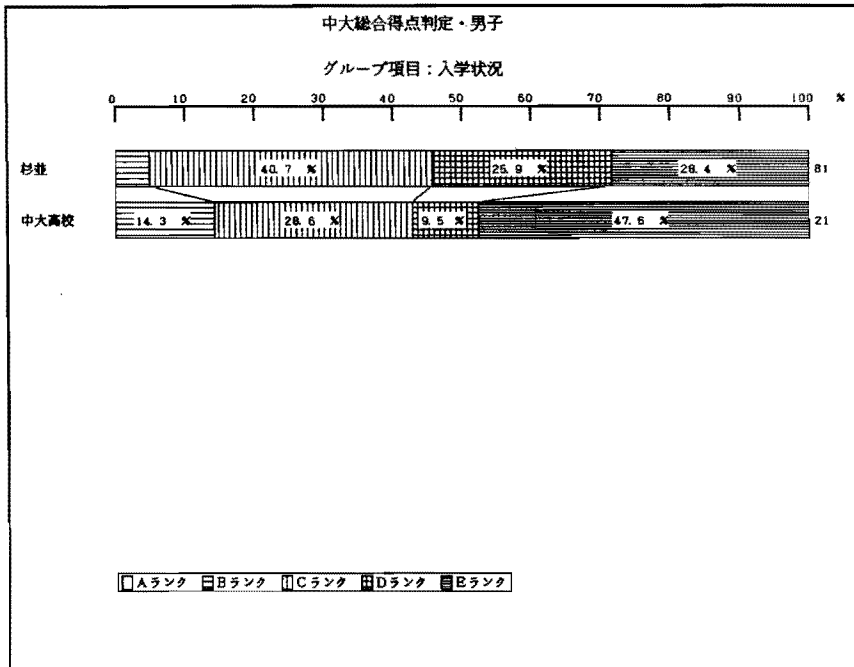
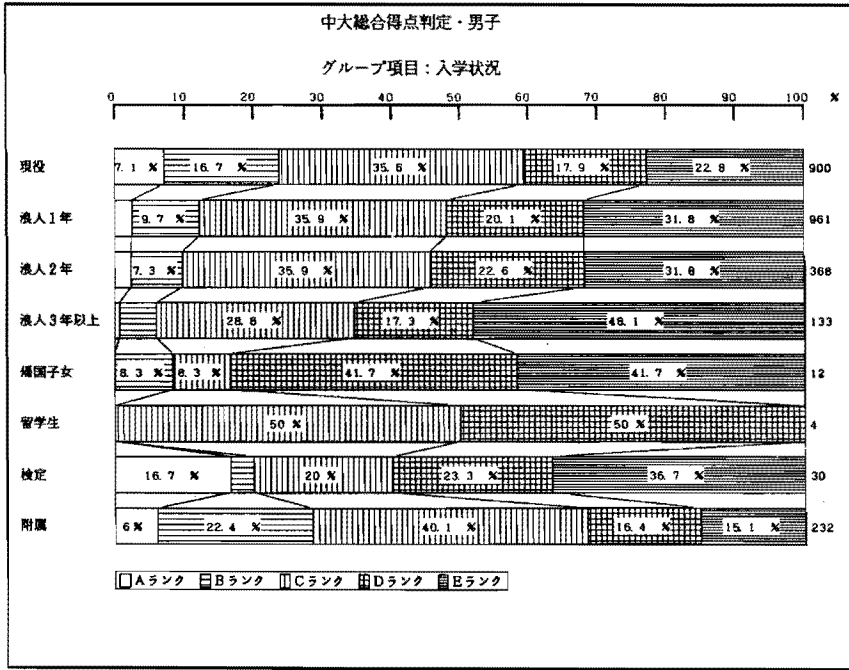


図 8-2

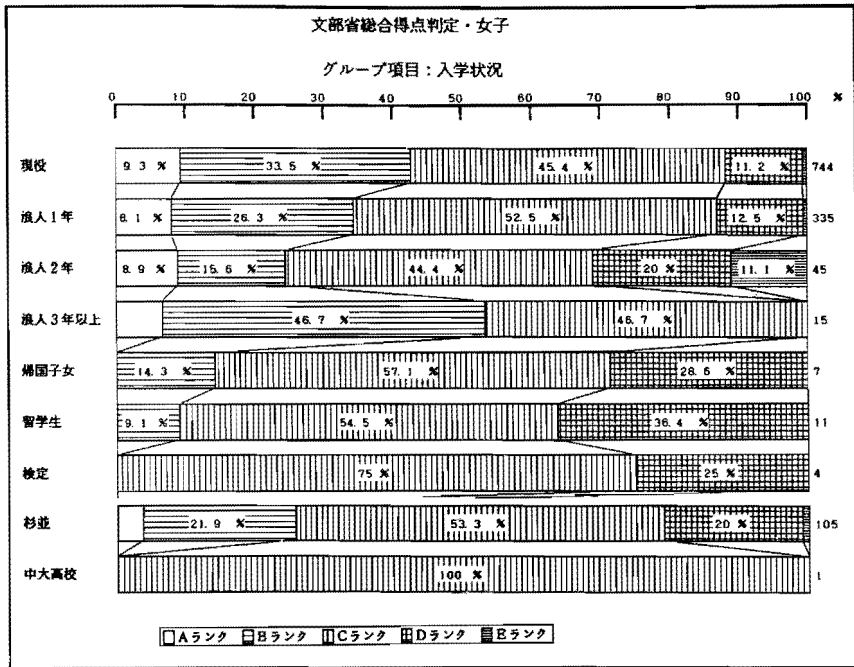


図 8-3

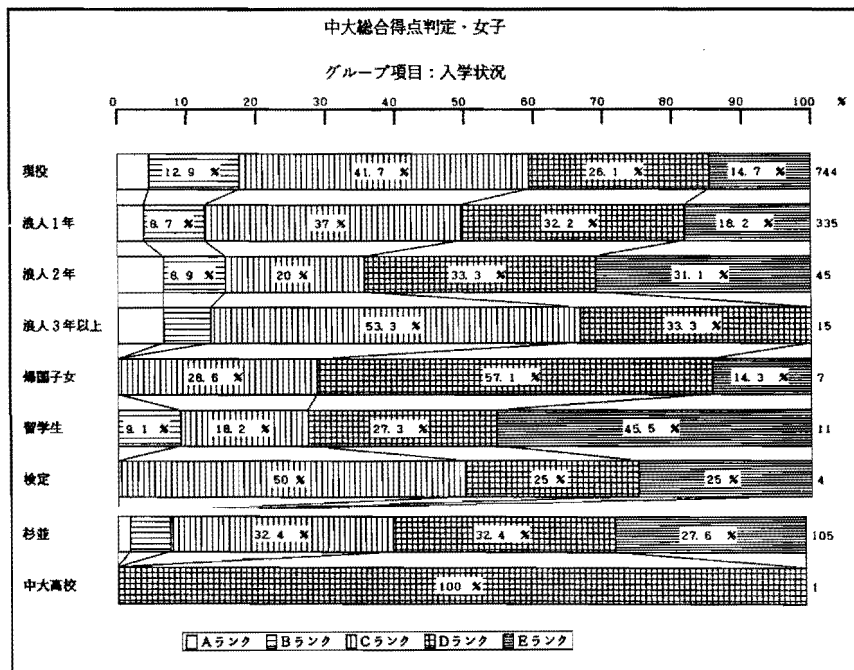


図 8-4

資料4 運動経験度合別

運動経験別構成 表14

運動経験別ヒストグラム

中学 図9-1男子 図9-4女子

高校 図9-2男子 図9-5女子

大学 図9-3男子 図9-6女子

運動経験別体格 表15-1男子 表15-3女子

運動経験別機能 表15-2男子 表15-4女子

運動経験別有意差検定 表16-1男子 表16-3女子

表16-2男子 表16-4女子

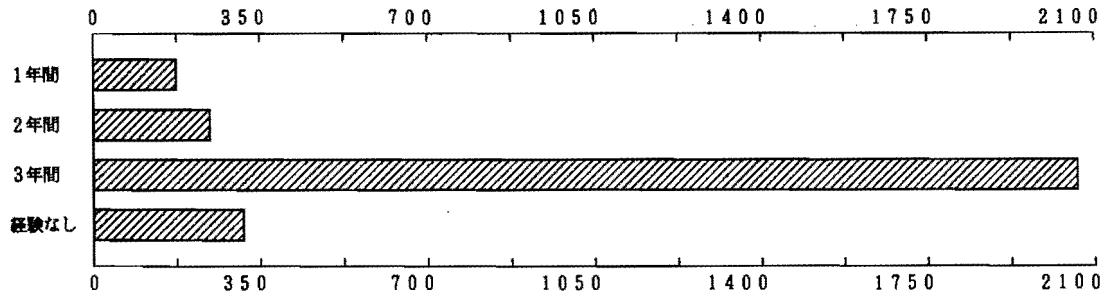
運動経験別総合得点 図10-1男子 図10-3女子

図10-2男子 図10-4女子

表14 運動経験

	男 性	女 性
中学3年間のみ	365 21.0%	156 19.0%
高校3年間のみ	32 1.8%	18 2.2%
大学のみ	38 2.2%	88 10.7%
中・高6年間	409 23.5%	76 9.2%
中・高・大学	670 38.5%	169 20.5%
中・大学	31 1.8%	38 4.6%
高・大学	8 0.5%	9 1.1%
経験なし	187 10.7%	269 32.7%
合 計	1740 100%	823 100%

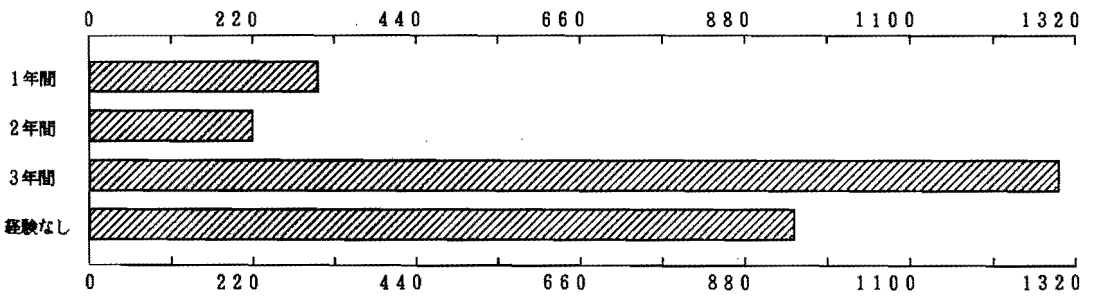
運動経験・中学
分類：性別 男性



経験年数	人数	百分率
1年間	1800	8.3%
2年間	438	1.9%
3年間	2084	73.8%
経験なし	2246	10.0%

図9-1

運動経験・高校
分類：性別 男性



経験年数	人数	百分率
1年間	328	11.6%
2年間	221	9.8%
3年間	1305	46.2%
経験なし	958	33.9%

図9-2

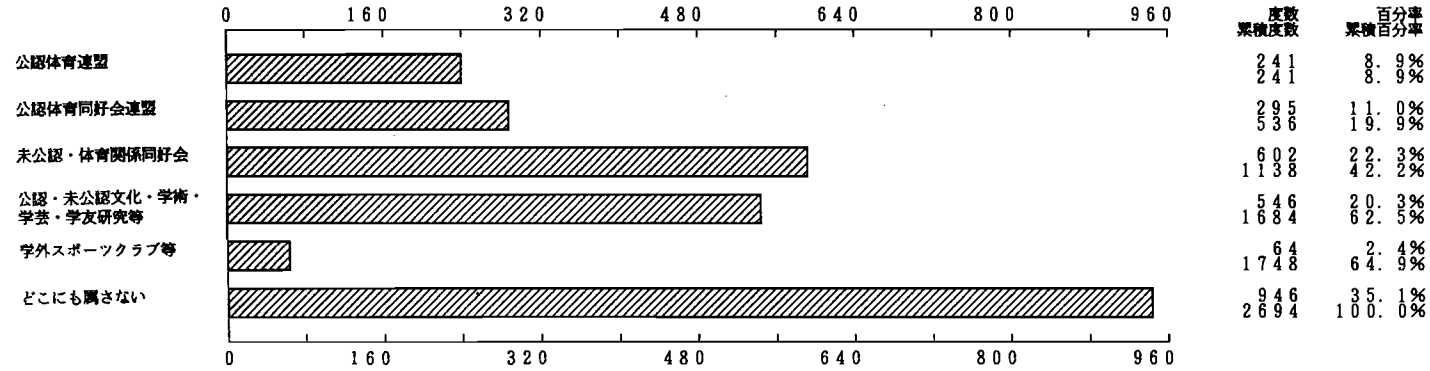
運動経験・大学
分類：性別 男性

図9-3

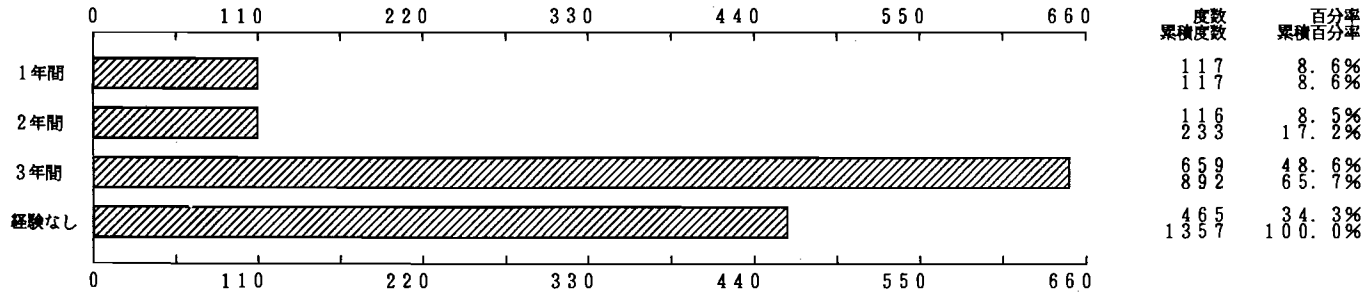
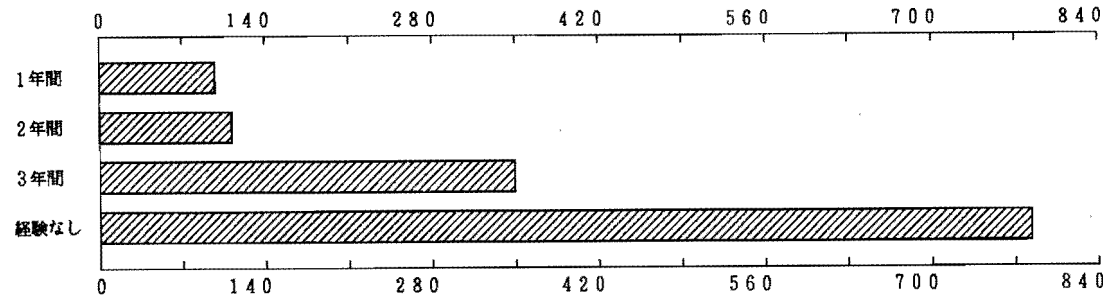
運動経験・中学
分類：性別 女性

図9-4

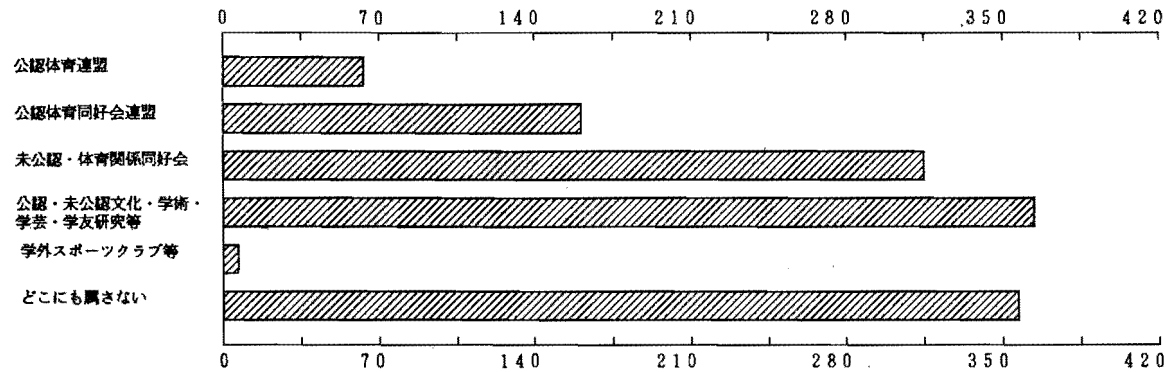
運動経験・高校
分類：性別 女性



累積度数	百分率
98	7.2%
211	15.6%
564	41.7%
1389	100.0%

図9-5

運動経験・大学
分類：性別 女性



累積度数	百分率
64	5.0%
230	17.9%
548	42.6%
915	71.3%
924	71.9%
1361	100.0%

図9-6

表 15-1 運動経験別男子体格

項 目	運動経験	件 数	平 均	標準偏差	最 大	最 小
身 長	中学3年間のみ	365	172.00	5.738	187.0	155.8
	高校3年間のみ	32	170.71	6.585	184.0	154.0
	大学のみ	38	170.73	4.779	182.3	161.5
	中・高6年間	409	171.82	5.471	188.1	158.3
	中・高・大学	669	172.86	5.866	194.0	156.7
	中・大 学	31	171.74	4.520	180.0	162.8
	高・大 学	8	169.75	5.769	176.7	161.5
	経験なし	187	170.69	5.701	184.7	155.0
体 重	中学3年間のみ	363	63.28	9.189	96.8	42.5
	高校3年間のみ	32	61.18	7.335	74.0	49.0
	大学のみ	38	61.54	8.800	95.2	50.8
	中・高6年間	409	64.55	8.971	113.0	47.3
	中・高・大学	670	65.69	8.955	108.0	47.0
	中・大 学	31	63.89	6.878	81.0	50.0
	高・大 学	8	62.02	7.079	72.0	54.2
	経験なし	186	62.88	10.640	107.0	45.3
胸 囲	中学3年間のみ	362	87.64	6.443	132.3	73.5
	高校3年間のみ	32	87.21	5.841	99.0	76.0
	大学のみ	38	86.92	5.422	103.4	80.0
	中・高6年間	409	89.23	5.999	115.0	72.0
	中・高・大学	667	90.41	6.456	120.0	74.0
	中・大 学	31	88.41	5.424	100.0	79.5
	高・大 学	8	87.94	4.747	96.0	81.5
	経験なし	186	87.90	7.660	125.0	70.0
座 高	中学3年間のみ	364	89.87	3.332	100.0	79.8
	高校3年間のみ	32	88.71	3.847	96.5	80.0
	大学のみ	38	89.29	3.163	94.6	82.0
	中・高6年間	409	89.75	3.460	103.0	72.0
	中・高・大学	669	90.15	3.629	102.0	79.0
	中・大 学	31	89.39	3.048	96.3	82.4
	高・大 学	8	90.37	2.078	93.6	87.4
	経験なし	187	89.34	3.458	99.0	80.5
平 常 脈	中学3年間のみ	357	41.5	6.78	64	27
	高校3年間のみ	32	41.1	6.12	52	29
	大学のみ	36	40.3	5.53	56	26
	中・高6年間	400	40.4	6.12	62	26
	中・高・大学	648	37.8	5.47	57	26
	中・大 学	29	39.0	6.22	55	27
	高・大 学	8	37.6	5.60	43	27
	経験なし	177	40.8	6.41	60	26

表 15-2 運動経験別男子体力

項目	運動経験	件数	平均	標準偏差	最大	最小
反復横とび	中学校	363	45.1	5.91	60	19
	3年	32	45.2	4.80	55	34
	3学年	38	46.4	4.64	57	36
	6年	406	46.9	5.66	63	11
	高	667	48.5	5.41	63	14
	大	31	45.6	5.29	54	29
	中	8	45.1	6.83	53	32
	中	187	43.3	5.84	58	14
	高経					
垂直とび	中学校	365	59.2	7.55	78	39
	3年	32	61.5	6.56	79	50
	3学年	38	59.5	9.62	80	40
	6年	408	62.3	7.44	87	42
	高	668	63.9	7.67	88	40
	大	31	61.4	6.86	75	45
	中	8	59.9	5.64	66	48
	中	185	55.9	8.89	75	32
	高経					
背筋力	中学校	364	123.3	23.61	230	60
	3年	32	125.3	28.31	200	75
	3学年	38	121.1	21.44	185	80
	6年	407	134.7	24.46	220	47
	高	668	142.3	27.42	240	70
	大	31	131.3	25.44	185	80
	中	8	137.4	27.65	195	106
	中	184	120.9	26.65	230	57
	高経					
握力平均	中学校	364	43.89	6.190	62.0	25.5
	3年	32	43.95	6.139	57.0	34.0
	3学年	38	43.82	6.194	66.5	34.0
	6年	408	46.41	6.705	66.5	28.5
	高	669	47.99	6.879	70.5	30.5
	大	31	46.39	6.426	59.0	35.5
	中	8	45.75	6.053	57.0	38.0
	中	187	42.59	6.626	63.0	24.5
	高経					
伏臥上体そらし	中学校	365	54.58	9.460	76.0	24.0
	3年	32	56.93	10.477	78.0	33.0
	3学年	38	56.13	10.727	80.0	37.0
	6年	409	56.50	8.352	78.0	26.0
	高	669	55.72	8.558	81.4	22.0
	大	30	54.61	8.376	68.0	37.8
	中	8	53.99	7.021	63.0	42.8
	中	185	54.65	9.355	75.5	26.0
	高経					
立位体前屈	中学校	365	8.3	8.26	29	-25
	3年	32	11.0	8.72	25	-18
	3学年	38	6.6	10.29	26	-17
	6年	405	10.9	8.24	32	-20
	高	669	11.1	8.50	46	-25
	大	31	9.0	6.62	21	-2
	中	8	8.6	6.86	18	-5
	中	183	8.4	8.66	24	-19
	高経					
踏台昇降	中学校	360	56.67	8.484	97.8	39.3
	3年	30	57.06	8.993	78.9	43.1
	3学年	38	58.75	9.528	79.6	46.6
	6年	404	59.99	9.575	85.7	39.0
	高	634	64.92	10.214	93.8	44.6
	大	30	60.02	7.994	73.8	48.1
	中	7	60.97	10.258	73.8	43.5
	中	185	57.04	9.110	88.2	37.8
	高経					
文部省総合得点・男子	中学校	358	22.6	2.87	30	14
	3年	30	23.3	3.50	29	14
	3学年	38	23.0	3.53	30	17
	6年	395	24.6	2.80	32	16
	高	628	25.4	2.63	33	18
	大	29	23.7	2.89	29	16
	中	7	23.3	1.70	25	21
	中	181	21.9	3.18	30	11
	高経					
中大総合得点・男子	中学校	358	20.0	3.59	29	11
	3年	30	20.5	4.46	29	10
	3学年	38	20.1	4.69	30	12
	6年	395	22.4	3.64	32	11
	高	628	23.8	3.50	34	13
	大	29	21.3	3.56	29	14
	中	7	21.1	2.73	24	17
	中	181	19.0	3.78	29	9
	高経					

表15-3 運動経験別女子体格

項目	運動経験	件数	平均	標準偏差	最大	最小
身長	中学3年間のみ	156	159.00	5.719	174.0	145.0
	高校3年間のみ	18	158.59	4.489	166.0	151.1
	大学のみ	88	159.55	4.817	170.0	148.0
	中・高6年間	76	159.26	5.785	178.0	146.0
	中・高・大学	169	159.94	5.041	175.0	143.0
	中・大 学	38	158.54	4.538	169.0	146.7
	高・大 学	8	159.70	4.651	168.5	152.6
	経験なし	269	158.60	4.946	175.4	147.0
体重	中学3年間のみ	156	51.87	7.313	90.0	39.0
	高校3年間のみ	18	51.42	6.345	68.0	44.6
	大学のみ	88	50.18	5.260	61.7	38.6
	中・高6年間	75	52.13	6.721	77.8	38.8
	中・高・大学	166	52.12	5.366	72.0	40.0
	中・大 学	38	50.42	5.138	62.0	36.1
	高・大 学	8	53.59	8.815	69.5	46.0
	経験なし	267	51.21	7.083	82.0	36.0
胸囲	中学3年間のみ	156	83.35	4.644	102.0	71.0
	高校3年間のみ	18	82.99	4.586	98.0	77.0
	大学のみ	86	82.59	4.083	92.0	71.0
	中・高6年間	76	83.56	3.930	96.0	75.0
	中・高・大学	168	83.63	3.810	94.0	72.0
	中・大 学	38	82.99	3.215	90.5	74.0
	高・大 学	8	82.94	2.933	88.0	80.0
	経験なし	267	83.20	4.616	101.2	70.0
座高	中学3年間のみ	156	83.38	3.105	92.8	73.5
	高校3年間のみ	18	83.02	3.141	91.5	78.8
	大学のみ	88	84.15	3.067	96.0	77.0
	中・高6年間	76	83.85	3.359	93.2	72.8
	中・高・大学	168	84.09	3.100	94.4	74.2
	中・大 学	38	83.04	2.530	87.0	75.0
	高・大 学	8	84.74	3.862	89.5	78.0
	経験なし	266	83.73	3.419	93.0	60.0
平常脈	中学3年間のみ	155	40.6	5.81	60	28
	高校3年間のみ	18	41.3	5.91	52	32
	大学のみ	86	40.8	6.52	59	26
	中・高6年間	74	40.2	5.68	55	28
	中・高・大学	161	38.2	5.49	55	26
	中・大 学	36	41.0	6.43	54	27
	高・大 学	8	38.1	6.64	49	31
	経験なし	261	41.6	6.40	72	28

表 15-4 運動経験別女子体力

項目	運動経験	件数	平均	標準偏差	最大	最小
反復横とび	中学校3年間のみ	156	39.4	4.73	53	14
	中学校3年間ののみ	17	40.2	5.07	45	28
	中学校3年間ののみ	88	38.6	5.21	46	19
	中学校3年間ののみ	76	41.2	3.45	47	31
	中学校3年間ののみ	168	41.5	4.25	52	21
	中学校3年間ののみ	38	40.3	3.53	48	30
	中学校3年間ののみ	9	40.6	2.24	44	36
	中学校3年間ののみ	265	37.9	5.06	52	18
	中学校3年間ののみ	154	41.9	4.78	57	29
	中学校3年間ののみ	18	43.6	6.46	54	34
垂直とび	中学校3年間ののみ	88	41.4	5.58	56	31
	中学校3年間ののみ	76	43.4	5.77	55	27
	中学校3年間ののみ	168	45.0	5.65	62	28
	中学校3年間ののみ	38	44.5	4.73	57	37
	中学校3年間ののみ	9	42.8	4.41	49	34
	中学校3年間ののみ	265	40.8	5.99	65	28
	中学校3年間ののみ	148	73.1	17.18	135	40
	中学校3年間ののみ	18	76.7	16.95	120	50
	中学校3年間ののみ	88	70.4	13.91	110	36
	中学校3年間ののみ	74	77.7	18.09	128	43
背筋力	中学校3年間ののみ	165	78.3	17.94	120	35
	中学校3年間ののみ	38	75.7	18.31	121	35
	中学校3年間ののみ	9	74.7	11.29	100	60
	中学校3年間ののみ	262	70.2	15.42	124	35
	中学校3年間ののみ	152	25.75	4.573	35.0	17.0
	中学校3年間ののみ	18	28.42	4.417	39.5	21.0
	中学校3年間ののみ	87	25.06	3.762	34.0	16.5
	中学校3年間ののみ	75	27.90	4.783	41.0	19.5
	中学校3年間ののみ	168	28.40	4.781	39.5	17.5
	中学校3年間ののみ	36	26.68	4.416	36.0	19.5
握力平均	中学校3年間ののみ	9	26.67	4.943	33.0	20.0
	中学校3年間ののみ	262	25.62	4.172	38.0	17.5
	中学校3年間ののみ	156	56.03	6.997	74.0	38.0
	中学校3年間ののみ	18	54.33	7.559	65.6	41.0
	中学校3年間ののみ	88	56.49	5.804	71.0	43.2
	中学校3年間ののみ	76	56.05	6.354	70.0	35.0
	中学校3年間ののみ	168	55.30	7.339	72.0	30.7
	中学校3年間ののみ	38	55.68	9.628	70.0	32.0
	中学校3年間ののみ	9	59.40	4.422	64.0	52.0
	中学校3年間ののみ	269	54.87	8.371	73.0	20.0
伏臥上体そらし	中学校3年間ののみ	154	12.1	7.95	28	-17
	中学校3年間ののみ	18	14.2	7.57	29	3
	中学校3年間ののみ	88	12.4	8.08	27	-20
	中学校3年間ののみ	76	12.6	7.94	32	-13
	中学校3年間ののみ	169	12.5	7.34	28	-11
	中学校3年間ののみ	38	13.8	6.16	23	3
	中学校3年間ののみ	8	13.2	4.62	19	5
	中学校3年間ののみ	267	12.0	7.36	29	-20
	中学校3年間ののみ	155	56.42	7.800	85.7	42.7
	中学校3年間ののみ	18	57.15	7.599	71.4	42.3
踏台昇降	中学校3年間ののみ	88	58.92	9.237	89.1	41.7
	中学校3年間ののみ	75	60.09	11.031	90.0	42.1
	中学校3年間ののみ	162	63.90	9.687	90.9	45.0
	中学校3年間ののみ	37	61.84	12.223	95.7	43.9
	中学校3年間ののみ	9	58.22	9.187	74.4	46.9
	中学校3年間ののみ	264	57.22	9.229	93.8	35.0
	中学校3年間ののみ	140	23.1	2.72	29	15
	中学校3年間ののみ	17	23.9	2.98	29	20
	中学校3年間ののみ	87	22.9	2.67	30	16
	中学校3年間ののみ	72	24.3	2.65	29	18
文部省総合得点・女子	中学校3年間ののみ	156	24.9	2.62	32	17
	中学校3年間ののみ	35	24.4	2.77	31	18
	中学校3年間ののみ	8	24.4	2.00	27	21
	中学校3年間ののみ	242	22.5	2.85	31	14
	中学校3年間ののみ	140	20.0	3.45	28	10
	中学校3年間ののみ	17	21.6	4.11	29	17
	中学校3年間ののみ	87	19.8	3.17	29	14
	中学校3年間ののみ	72	21.9	3.50	29	14
	中学校3年間ののみ	156	22.6	3.55	32	12
	中学校3年間ののみ	35	21.6	3.51	29	15
中大総合得点・女子	中学校3年間ののみ	8	21.1	2.10	24	17
	中学校3年間ののみ	242	19.5	3.59	29	10

表16-1 運動経験別有意差検定男子体格

		中学3年間の	高校3年間の	大学のみ	中・高 6年間	中・高・学 大	全経験なし
身長	中学3年間のみ					☆☆	☆☆
	高校3年間のみ					☆☆	☆☆
体重	大学のみ					☆☆☆	☆☆☆
	中・高6年間					☆☆	☆☆☆
胸囲	中・高・大学					☆☆	☆☆☆
	全く経験なし					☆☆☆	☆☆☆
座高	中学3年間のみ					☆☆☆	☆☆
	高校3年間のみ					☆☆	☆☆
平常脈	大学のみ					☆☆☆	☆☆☆
	中・高6年間					☆☆☆	☆☆☆
	中・高・大学					☆☆	☆☆☆
	全く経験なし					☆☆	☆☆☆

☆☆☆ 1%有意水準
 ☆☆☆ 5%有意水準

表16-3 運動経験別有意差検定女子体格

		中学3年間の のみ	高校3年間の のみ	大学のみ	中・高 6年 間	中・高・大 学	全 経験 なし
身長	中学3年間のみ 高校3年間のみ 大学のみ 中・高6年間 中・高・大学 全く経験なし						☆☆
体重	中学3年間のみ 高校3年間のみ 大学のみ 中・高6年間 中・高・大学 全く経験なし					☆☆	
胸囲	中学3年間のみ 高校3年間のみ 大学のみ 中・高6年間 中・高・大学 全く経験なし						
座高	中学3年間のみ 高校3年間のみ 大学のみ 中・高6年間 中・高・大学 全く経験なし						
平常脈	中学3年間のみ 高校3年間のみ 大学のみ 中・高6年間 中・高・大学 全く経験なし					☆☆☆ ☆☆☆ ☆☆	☆☆☆

☆☆☆ 1%有意水準

☆☆ 5%有意水準

表 16-4 運動経験別有意差検定女子体力

	中学3年間ののみ	高校3年間ののみ	大学のみ	中・高・大6年間	中・高・大	全経験なし
反復横とび	中学校3年間ののみ 高校3年間ののみ 大学6年間ののみ 中高大中全大経験なし			☆☆☆ ☆☆☆	☆☆☆ ☆☆☆	☆☆☆ ☆☆☆ ☆☆☆
垂直とび	中学校3年間ののみ 高校3年間ののみ 大学6年間ののみ 中高大中全大経験なし			☆☆	☆☆☆ ☆☆☆	☆☆☆ ☆☆☆
背筋力	中学校3年間ののみ 高校3年間ののみ 大学6年間ののみ 中高大中全大経験なし			☆☆	☆☆☆ ☆☆☆	☆☆☆ ☆☆☆
握力平均	中学校3年間ののみ 高校3年間ののみ 大学6年間ののみ 中高大中全大経験なし	☆☆	☆☆☆	☆☆☆ ☆☆☆	☆☆☆ ☆☆☆	☆☆ ☆☆☆ ☆☆☆
伏臥上体をそらし	中学校3年間ののみ 高校3年間ののみ 大学6年間ののみ 中高大中全大経験なし					
立位体前屈	中学校3年間ののみ 高校3年間ののみ 大学6年間ののみ 中高大中全大経験なし					
踏み台昇降運動	中学校3年間ののみ 高校3年間ののみ 大学6年間ののみ 中高大中全大経験なし			☆☆	☆☆☆ ☆☆☆ ☆☆☆ ☆☆☆	☆☆ ☆☆☆
文部省総合得点	中学校3年間ののみ 高校3年間ののみ 大学6年間ののみ 中高大中全大経験なし			☆☆☆ ☆☆☆	☆☆☆ ☆☆☆	☆☆☆ ☆☆☆
中大総合得点	中学校3年間ののみ 高校3年間ののみ 大学6年間ののみ 中高大中全大経験なし			☆☆☆ ☆☆☆	☆☆☆ ☆☆☆	☆☆ ☆☆☆ ☆☆☆

☆☆☆ 1%有意水準
☆☆ 5%有意水準

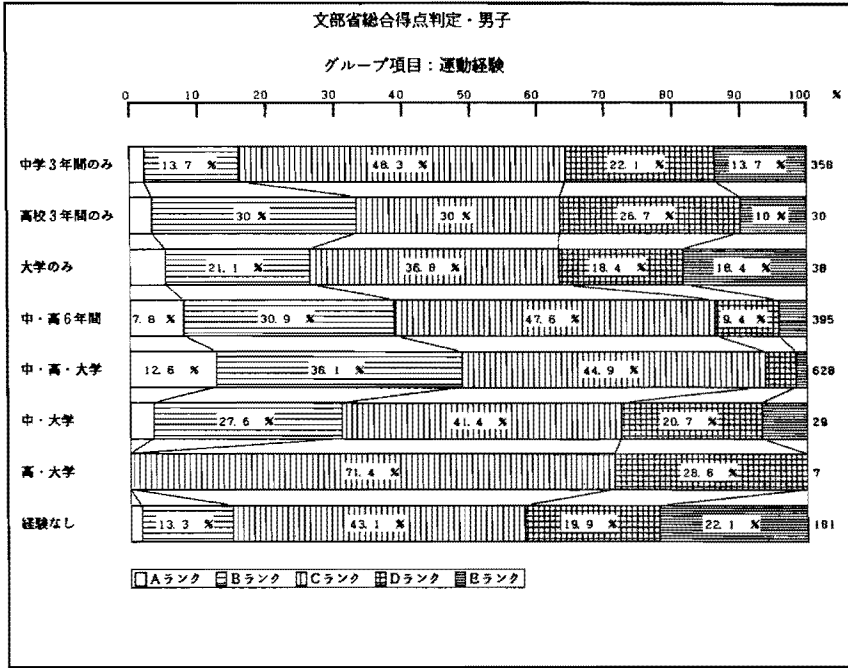


図 10-1

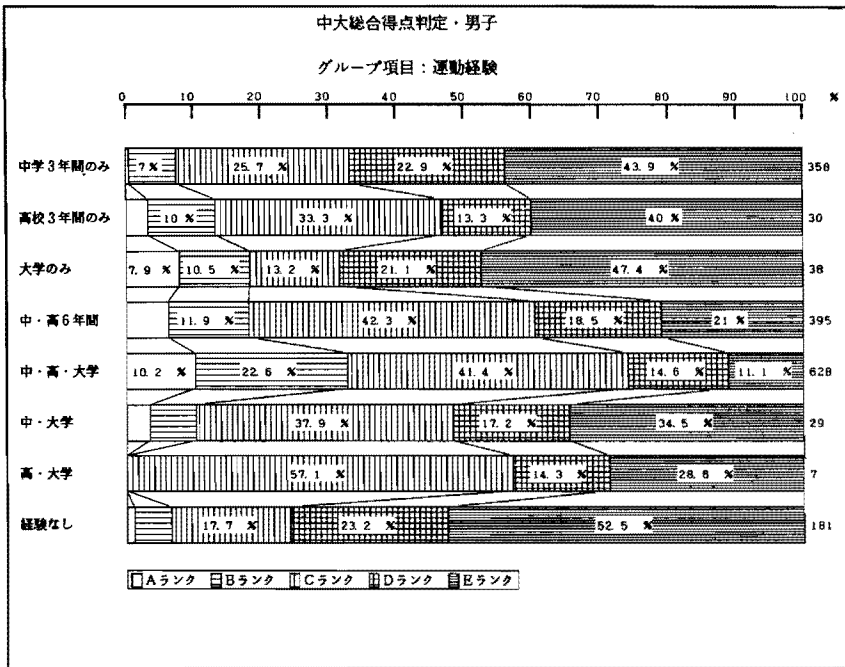


図 10-2

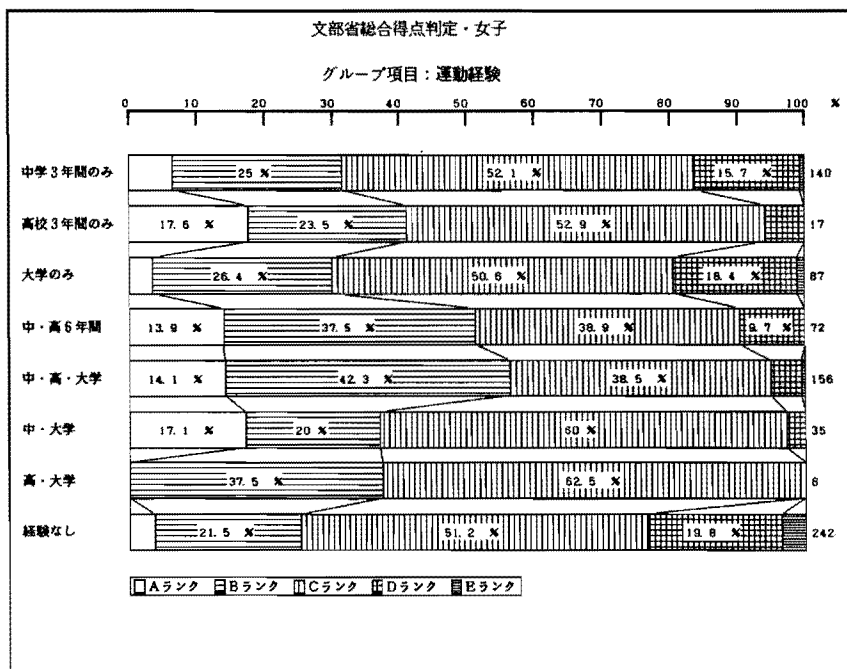


図 10-3

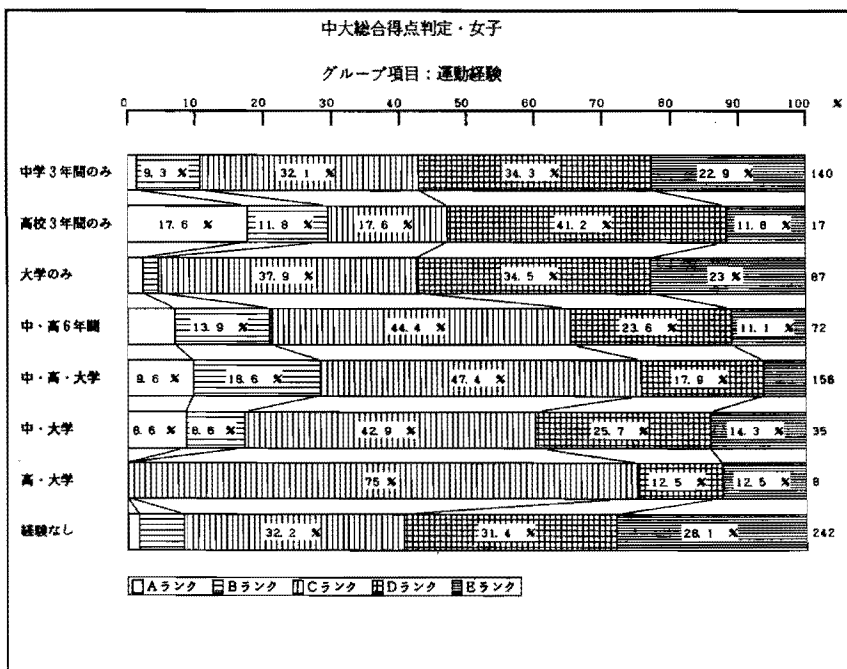


図 10-4

資料5 年齢別

年齢別測定結果 表17-1 男子, 表17-2 女子

年齢別総合得点 図11-1 男子, 図11-3 女子, 図11-2 男子, 図11-4 女子

表17-1 年齢別 男子

項目	年齢	件数	平均	標準偏差	最大	最小
身長	18歳	829	172.13	5.942	191.6	156.2
	19歳	1070	171.91	5.585	194.0	152.0
	20歳	612	171.96	5.509	193.5	155.8
	21歳	228	171.95	5.215	186.5	154.0
	22歳以上	116	171.14	5.716	183.0	155.0
体重	18歳	828	63.84	8.594	107.5	42.5
	19歳	1071	64.00	8.971	113.0	43.0
	20歳	610	63.95	9.357	111.0	44.0
	21歳	227	64.24	10.046	120.0	45.3
	22歳以上	117	64.45	10.228	100.0	48.0
胸囲	18歳	828	88.33	6.424	132.3	70.0
	19歳	1066	88.65	6.323	125.0	70.0
	20歳	610	89.07	6.372	120.0	75.0
	21歳	226	89.86	6.628	125.0	74.0
	22歳以上	116	89.92	6.936	110.0	75.0
座高	18歳	827	89.81	3.627	101.0	79.0
	19歳	1070	89.83	3.406	103.0	79.8
	20歳	612	89.65	3.413	99.7	79.1
	21歳	227	89.57	3.376	98.2	72.1
	22歳以上	115	89.53	3.667	98.4	79.0
反復横とび	18歳	826	47.5	5.61	63	11
	19歳	1069	46.3	5.59	60	14
	20歳	608	46.1	5.59	62	25
	21歳	226	45.4	6.32	62	21
	22歳以上	116	44.0	5.79	66	29
垂直とび	18歳	827	62.0	8.00	88	31
	19歳	1070	61.1	7.68	84	30
	20歳	609	60.7	7.61	85	35
	21歳	228	60.4	8.15	78	39
	22歳以上	117	58.4	8.30	80	35
背筋力	18歳	826	133.5	26.78	240	56
	19歳	1067	129.7	25.49	230	57
	20歳	611	131.6	26.12	240	35
	21歳	228	132.3	28.63	220	60
	22歳以上	114	133.9	26.93	230	75
握力平均	18歳	827	45.70	7.238	70.5	28.5
	19歳	1070	45.13	6.363	70.0	24.5
	20歳	610	45.90	6.762	67.0	22.0
	21歳	228	46.50	6.363	67.5	25.5
	22歳以上	117	45.78	6.749	61.0	32.5
伏臥上体そらし	18歳	827	56.61	8.415	78.0	24.5
	19歳	1069	55.70	8.839	81.4	22.4
	20歳	611	54.99	9.220	79.0	22.0
	21歳	228	56.25	8.220	75.0	30.0
	22歳以上	117	53.22	8.423	70.0	26.0
立位体前屈	18歳	822	10.8	8.44	46	-22
	19歳	1068	10.0	8.27	35	-25
	20歳	608	8.7	8.81	30	-20
	21歳	227	9.2	7.94	25	-18
	22歳以上	114	6.8	10.41	47	-21
踏台昇降	18歳	799	61.83	10.559	91.8	39.1
	19歳	1048	59.61	9.678	90.0	36.7
	20歳	601	59.69	9.784	96.8	37.8
	21歳	226	59.52	9.373	97.8	36.9
	22歳以上	114	58.99	9.666	85.7	40.5
平常脈	18歳	792	39.6	6.41	64	26
	19歳	1037	39.9	6.19	60	26
	20歳	595	40.2	5.96	59	26
	21歳	226	40.1	6.32	57	26
	22歳以上	114	41.1	6.29	64	26
文部省総合得点 ・男子	18歳	788	24.5	3.11	33	14
	19歳	1039	23.8	2.96	32	11
	20歳	590	23.6	2.95	32	15
	21歳	223	23.7	3.02	31	14
	22歳以上	108	22.7	2.84	29	15
中大総合得点 ・男子	18歳	788	22.5	4.11	34	10
	19歳	1039	21.5	3.76	32	9
	20歳	590	21.3	3.83	32	11
	21歳	223	21.4	3.70	30	11
	22歳以上	108	20.1	3.56	29	11

表 17-2 年齢別 女子

項目	年 齢	件 数	平 均	標準偏差	最 大	最 小
身 長	18 歳	492	159.45	5.184	177.6	143.0
	19 歳	574	159.01	5.054	178.0	145.6
	20 歳	244	158.94	5.212	172.4	145.0
	21 歳	42	159.55	5.901	176.0	145.0
	22 歳以上	26	158.54	3.960	164.7	150.0
体 重	18 歳	486	51.48	6.001	77.8	36.0
	19 歳	572	51.32	6.228	90.0	36.1
	20 歳	243	51.15	6.838	95.0	36.4
	21 歳	41	50.54	6.312	72.0	41.0
	22 歳以上	25	51.15	5.326	65.0	42.8
胸 囲	18 歳	486	83.13	3.933	98.0	71.0
	19 歳	572	83.27	4.209	102.0	72.0
	20 歳	244	83.47	4.798	118.0	70.0
	21 歳	42	83.29	4.986	100.0	73.0
	22 歳以上	26	83.37	3.468	92.0	76.0
座 高	18 歳	490	83.89	3.054	96.0	72.8
	19 歳	571	83.73	3.146	93.2	60.0
	20 歳	244	83.84	3.146	94.5	75.0
	21 歳	42	83.69	3.123	91.8	78.0
	22 歳以上	26	83.26	2.628	86.5	75.8
反復横とび	18 歳	492	40.3	4.05	52	16
	19 歳	572	39.7	4.78	53	14
	20 歳	240	39.1	4.68	49	18
	21 歳	42	38.5	5.86	52	19
	22 歳以上	26	35.6	5.15	47	24
垂 直 と び	18 歳	490	43.1	5.48	62	26
	19 歳	572	42.3	5.50	65	26
	20 歳	238	42.2	6.44	86	26
	21 歳	41	42.8	7.70	75	30
	22 歳以上	26	38.2	5.31	52	28
背 筋 力	18 歳	483	74.0	16.56	130	35
	19 歳	563	74.3	16.07	145	35
	20 歳	234	74.4	17.81	130	35
	21 歳	40	77.1	36.36	260	40
	22 歳以上	24	74.5	17.14	110	40
握 力 平 均	18 歳	483	26.48	4.462	39.5	16.5
	19 歳	560	26.60	4.377	41.0	16.5
	20 歳	241	26.52	4.474	41.0	17.0
	21 歳	40	27.56	6.875	59.5	19.5
	22 歳以上	25	27.22	5.248	36.5	17.5
伏臥上体そらし	18 歳	493	56.25	7.543	77.0	20.0
	19 歳	574	56.51	7.197	74.0	30.0
	20 歳	243	55.07	7.006	72.5	30.5
	21 歳	41	55.37	6.276	67.0	34.4
	22 歳以上	26	50.98	6.374	60.0	33.5
立 位 体 前 屈	18 歳	491	12.8	7.52	32	- 24
	19 歳	572	12.4	7.89	30	- 25
	20 歳	241	12.2	7.62	27	- 17
	21 歳	42	12.1	8.16	26	- 19
	22 歳以上	26	10.8	7.91	22	- 13
踏 台 昇 降	18 歳	487	59.70	9.754	95.7	38.8
	19 歳	562	59.18	9.495	93.8	40.9
	20 歳	239	58.68	9.037	90.9	35.0
	21 歳	42	57.84	8.615	90.0	42.7
	22 歳以上	26	59.55	8.203	81.1	45.2
平 常 脈	18 歳	469	40.5	6.19	72	27
	19 歳	559	40.1	5.94	62	26
	20 歳	239	40.7	6.03	60	28
	21 歳	41	41.3	6.95	59	30
	22 歳以上	24	40.7	5.12	54	28
文部省総合得点 ・女子	18 歳	464	23.8	2.76	31	14
	19 歳	530	23.7	2.69	31	16
	20 歳	218	23.4	2.91	32	15
	21 歳	36	23.4	3.51	30	17
	22 歳以上	23	21.8	2.77	27	14
中大総合得点 ・女子	18 歳	464	21.1	3.57	30	10
	19 歳	530	20.9	3.42	32	11
	20 歳	218	20.5	3.75	30	10
	21 歳	36	20.6	4.28	30	13
	22 歳以上	23	18.8	3.40	25	11

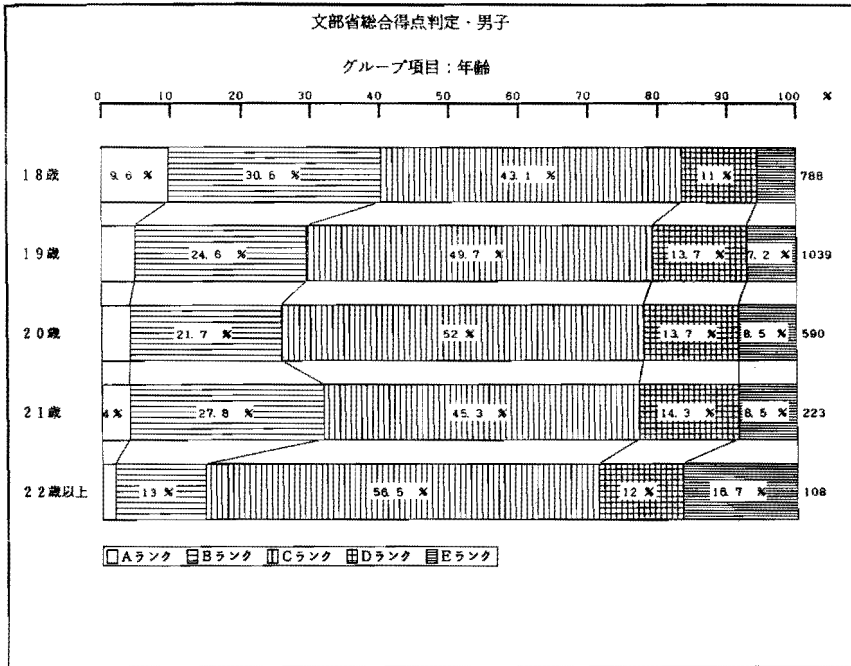


図11-1

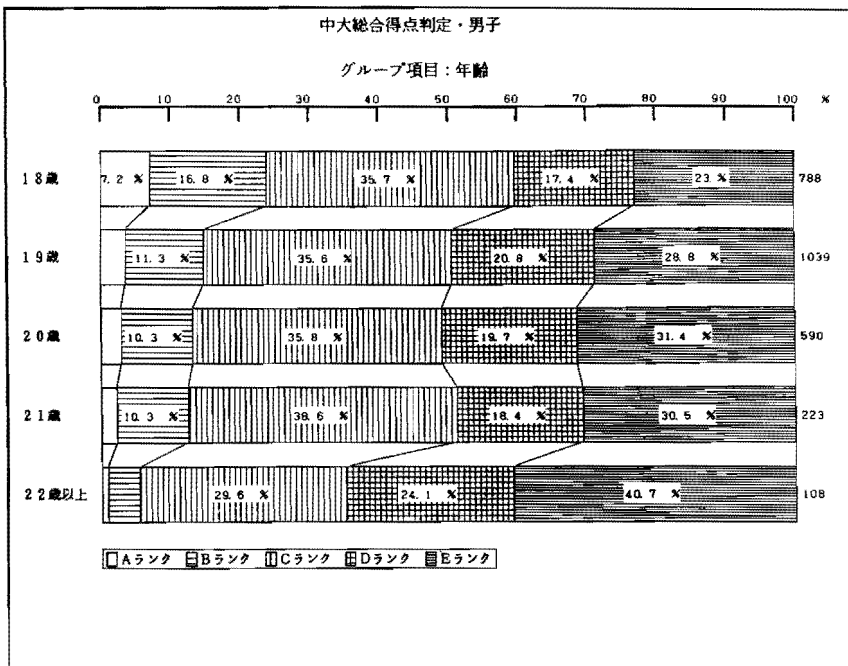


図11-2

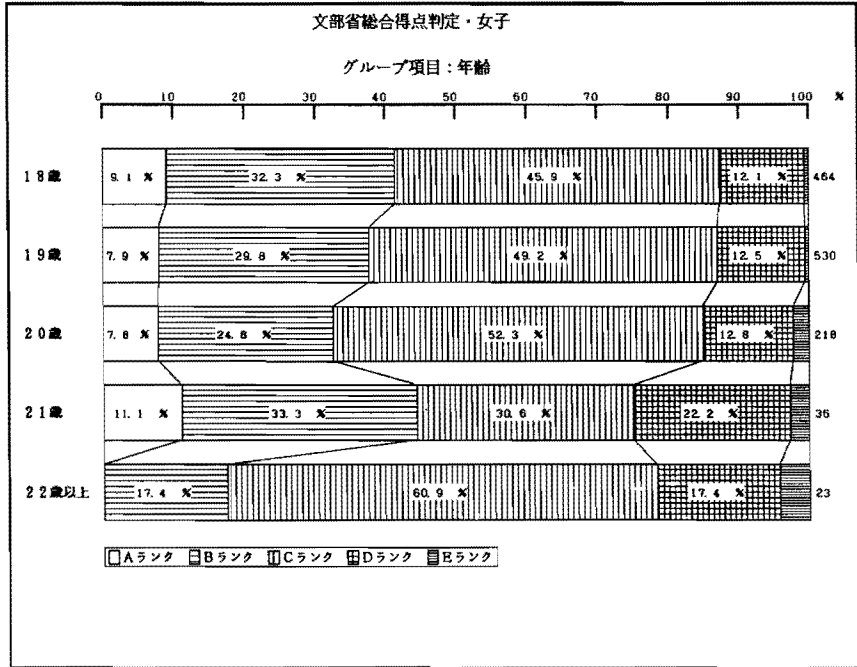


図 11-3

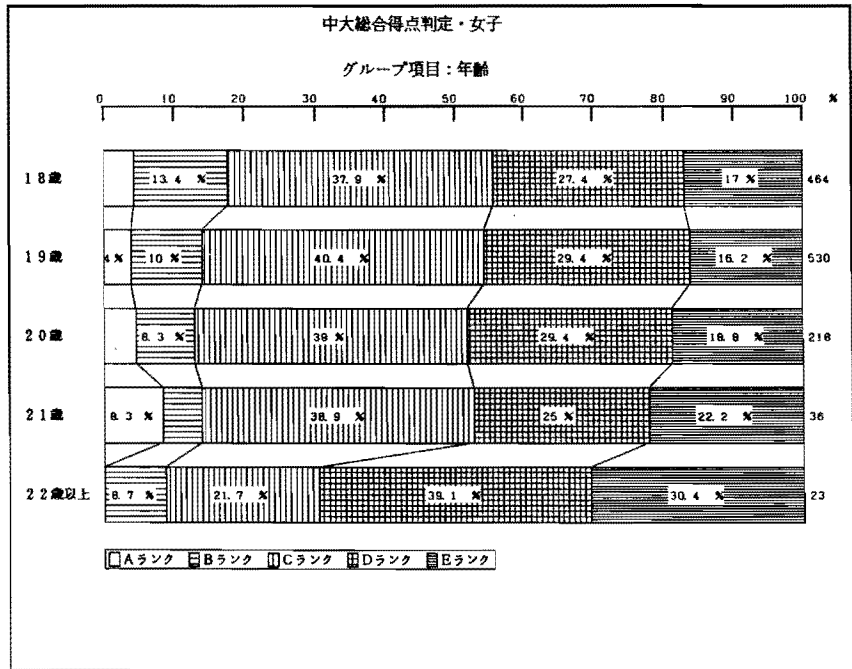


図 11-4

以上が1994年の測定結果の報告である。はじめに述べたように全国との年齢別による比較を省略したことを深く反省している。この年度の比較検定結果を出し、資料として残したいと思っている。

この資料の作成にあたり、毎年研究班以外の諸先生方の多大な御協力に感謝するとともに、電算機の打込みには影山先生の御協力によるところが多い、ここに感謝を申し上げます。