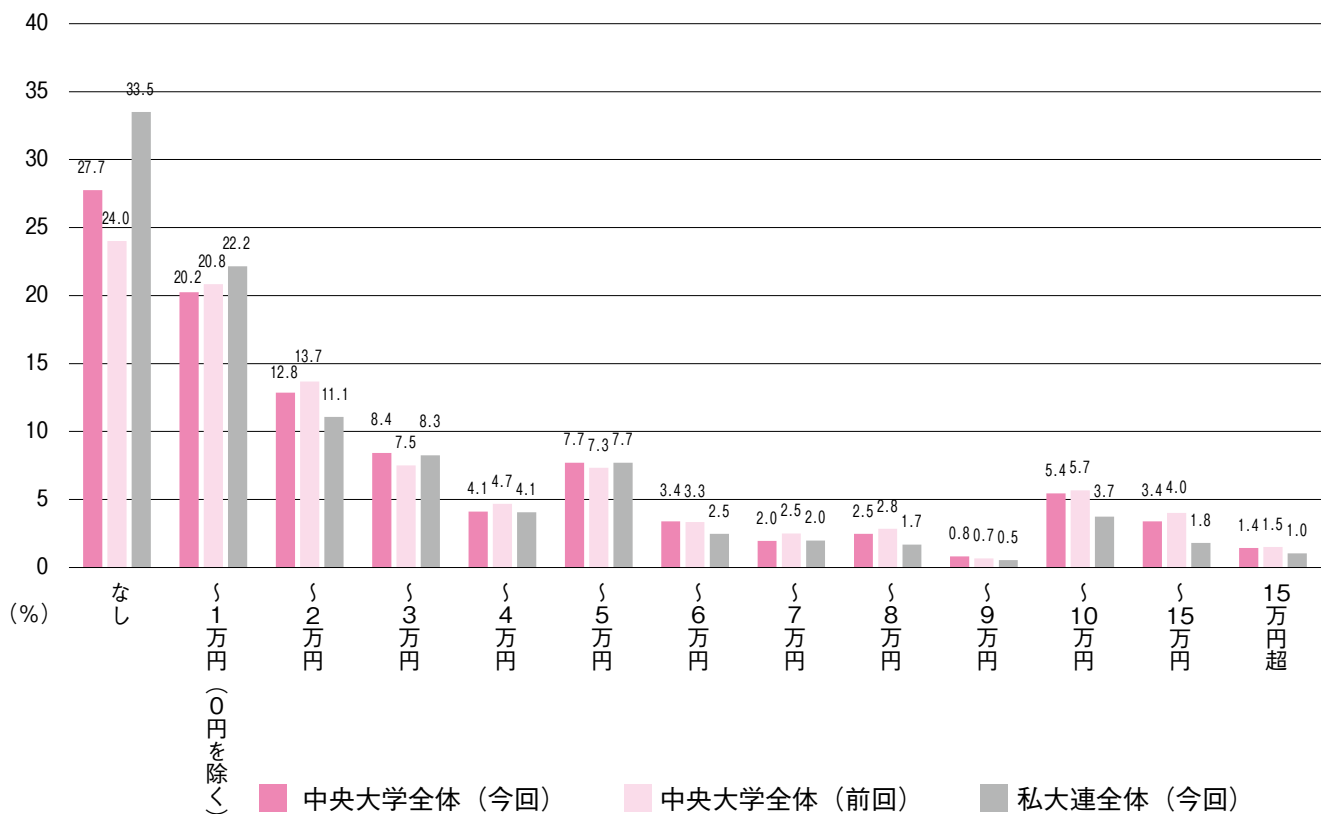
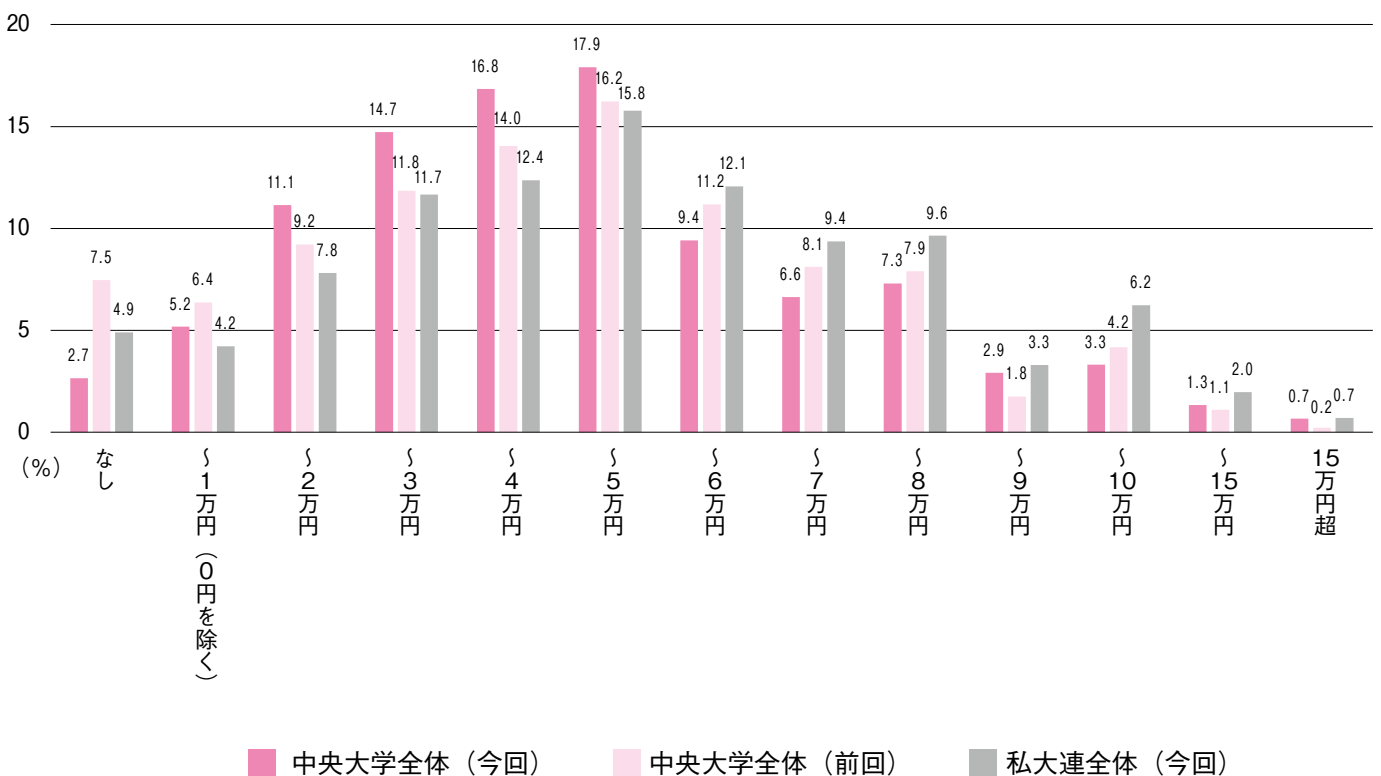


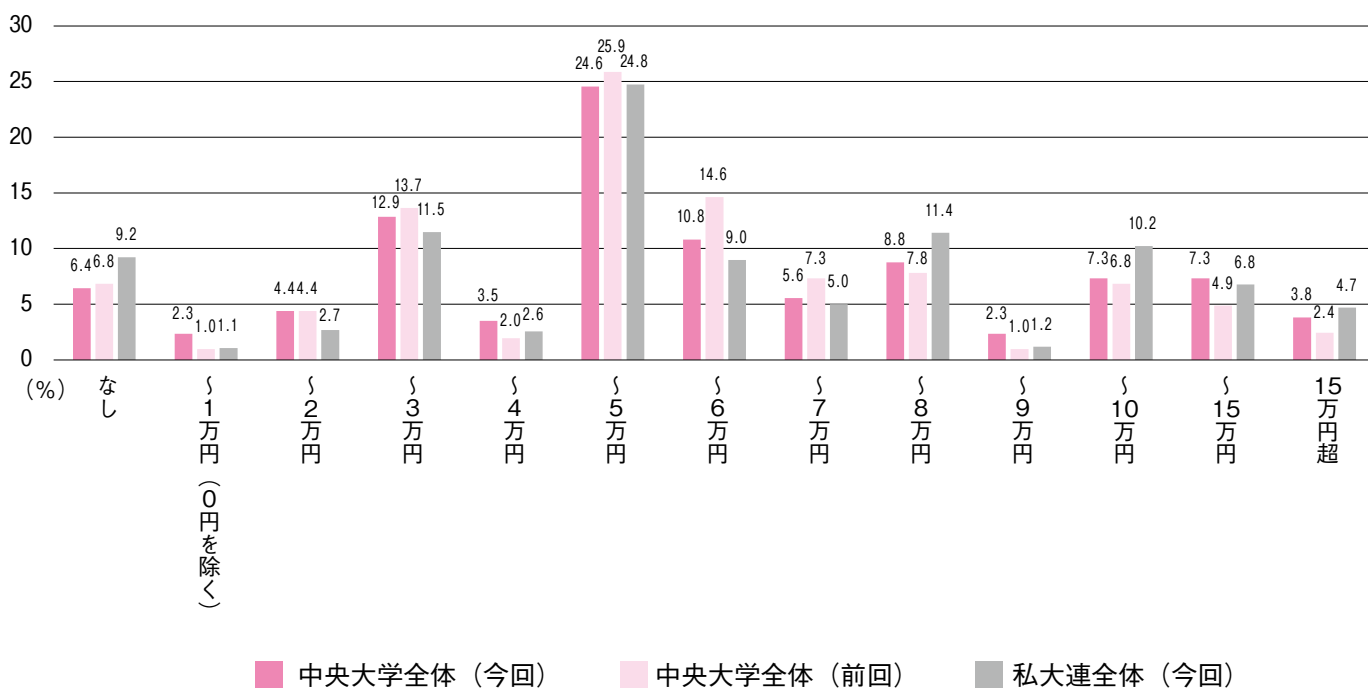
Q16-① 授業期間中におけるあなたの1カ月の【家族などからの援助（学費は除く）】



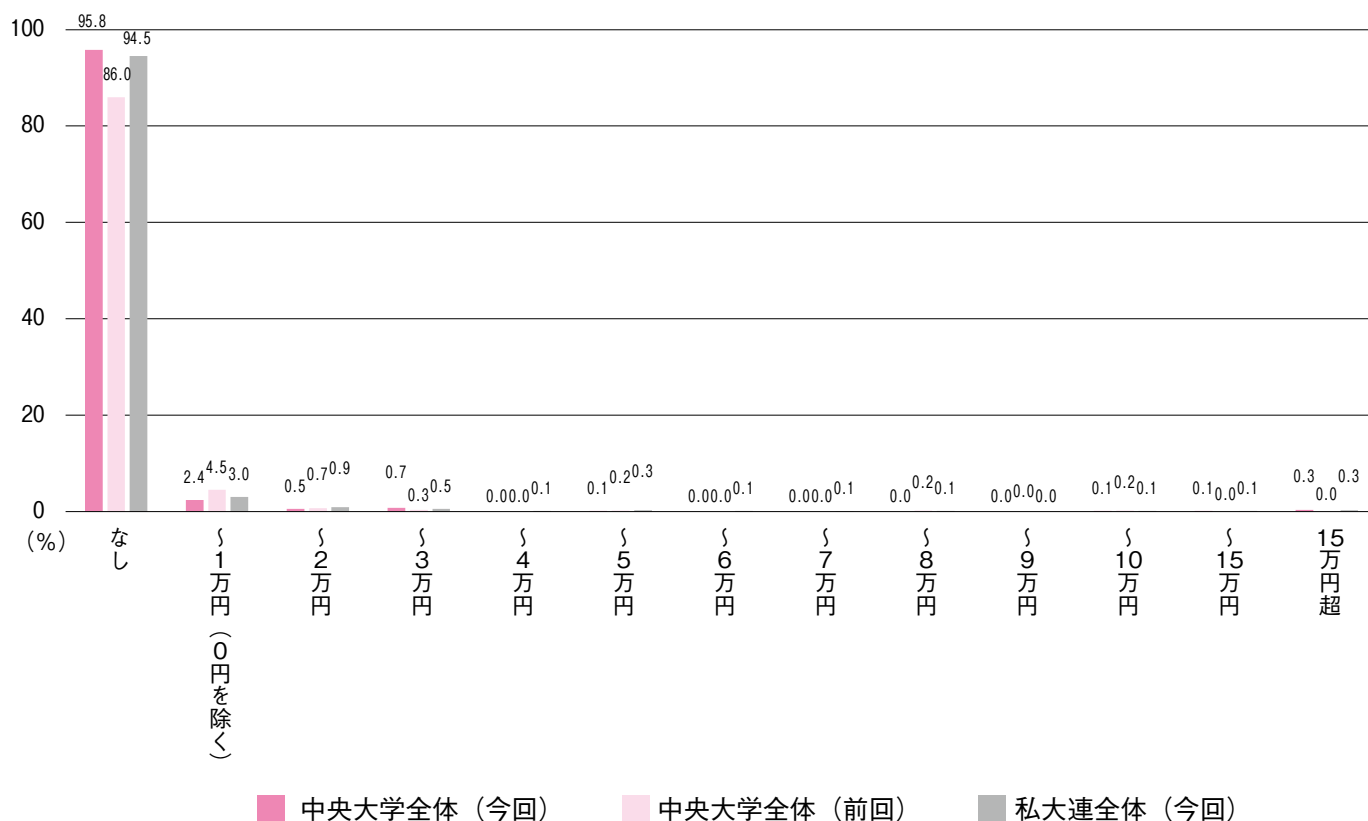
Q16-② 授業期間中におけるあなたの1カ月の【アルバイト・定職収入】（Q22-①で「1 常時している」「2 時々している」「3 定職を持っている」と回答した人のみ集計）



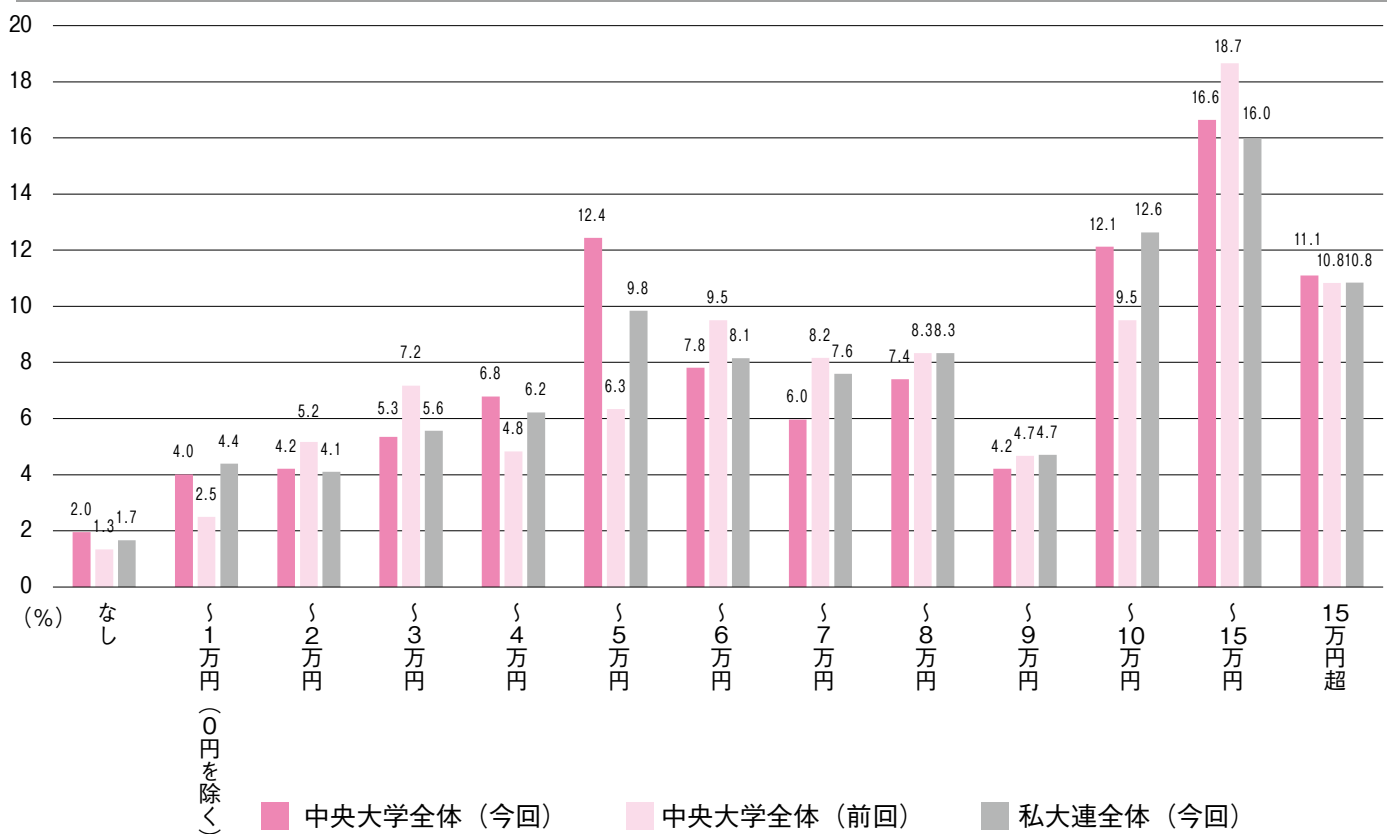
Q16-③ 授業期間中におけるあなたの1カ月の【奨学金（給付・貸与を問わない）】  
（Q19で「1 受けている」と回答した人のみ集計）



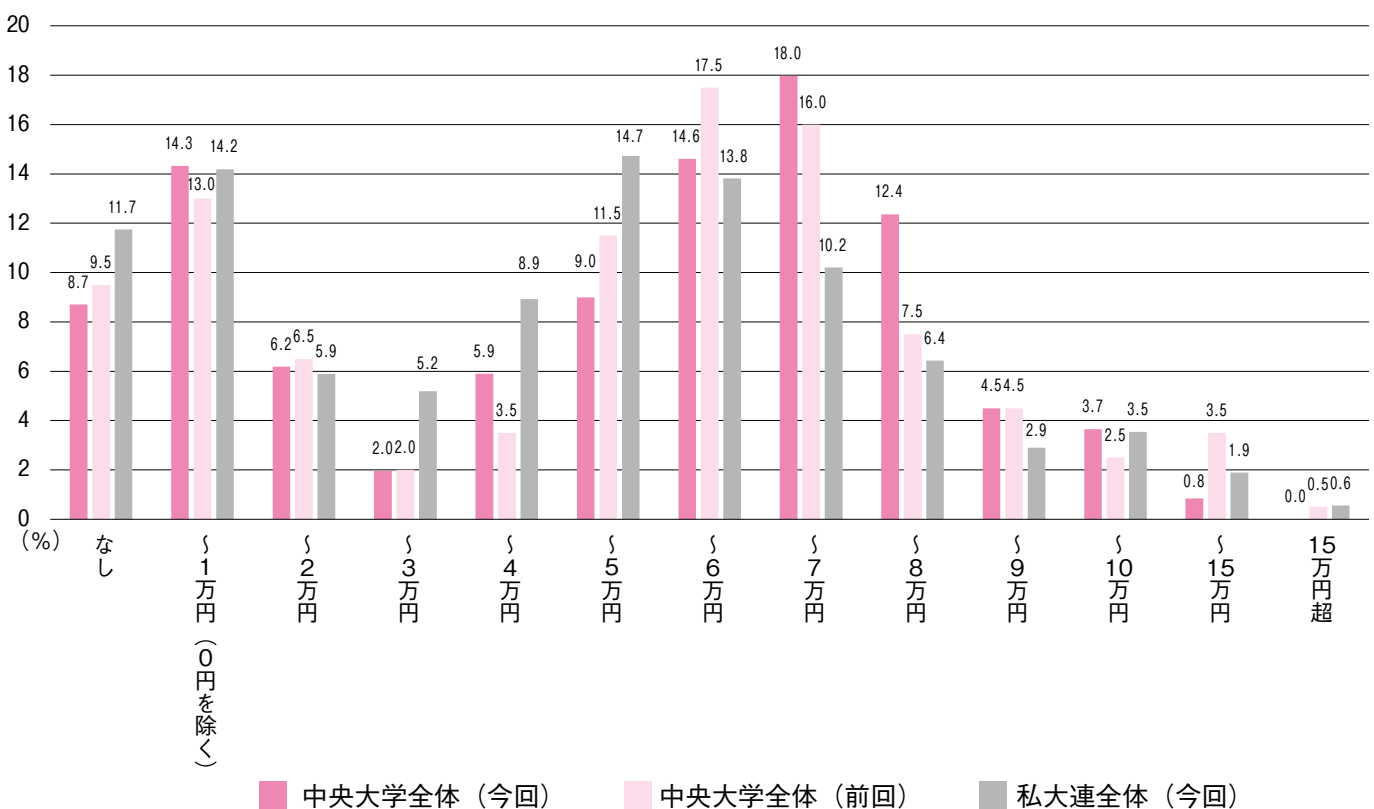
Q16-④ 授業期間中におけるあなたの1カ月の【その他の収入】



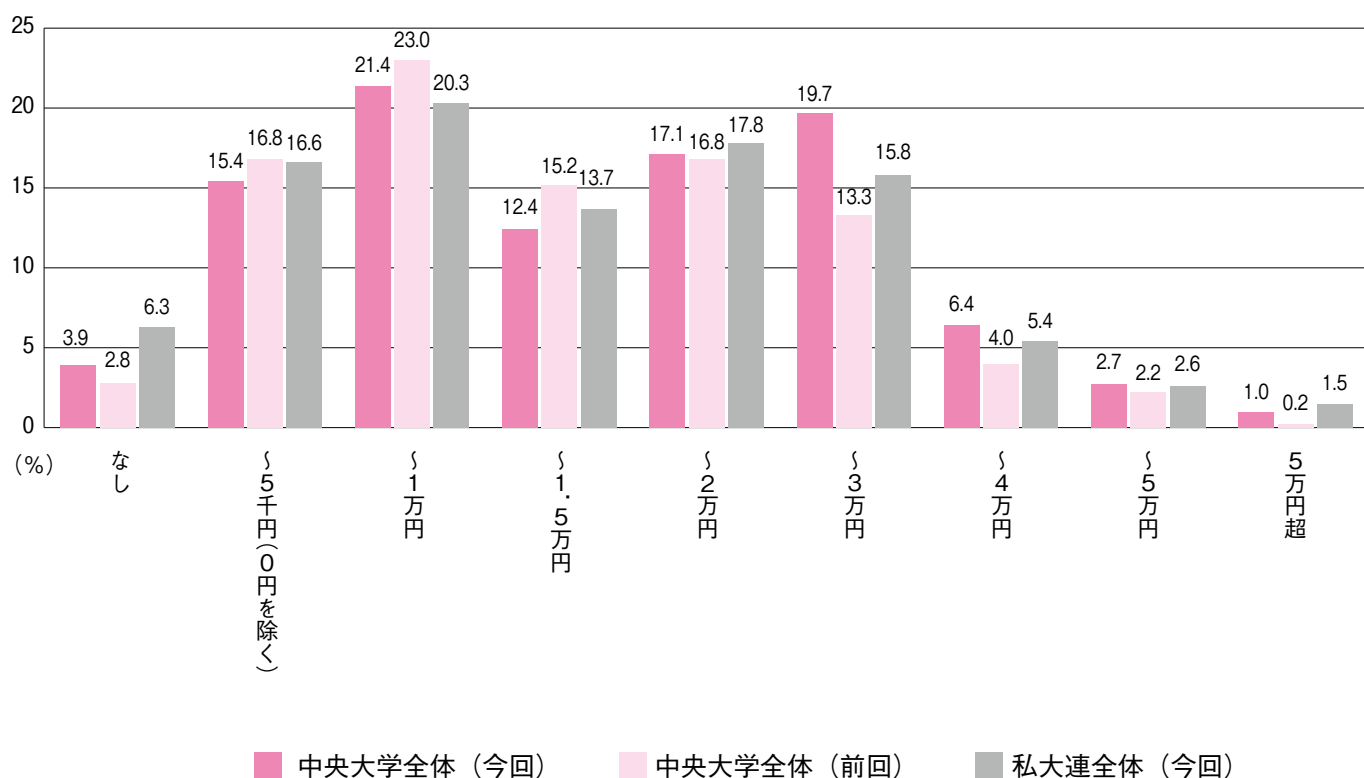
## Q16-⑤ 授業期間中におけるあなたの1カ月の【総収入額】



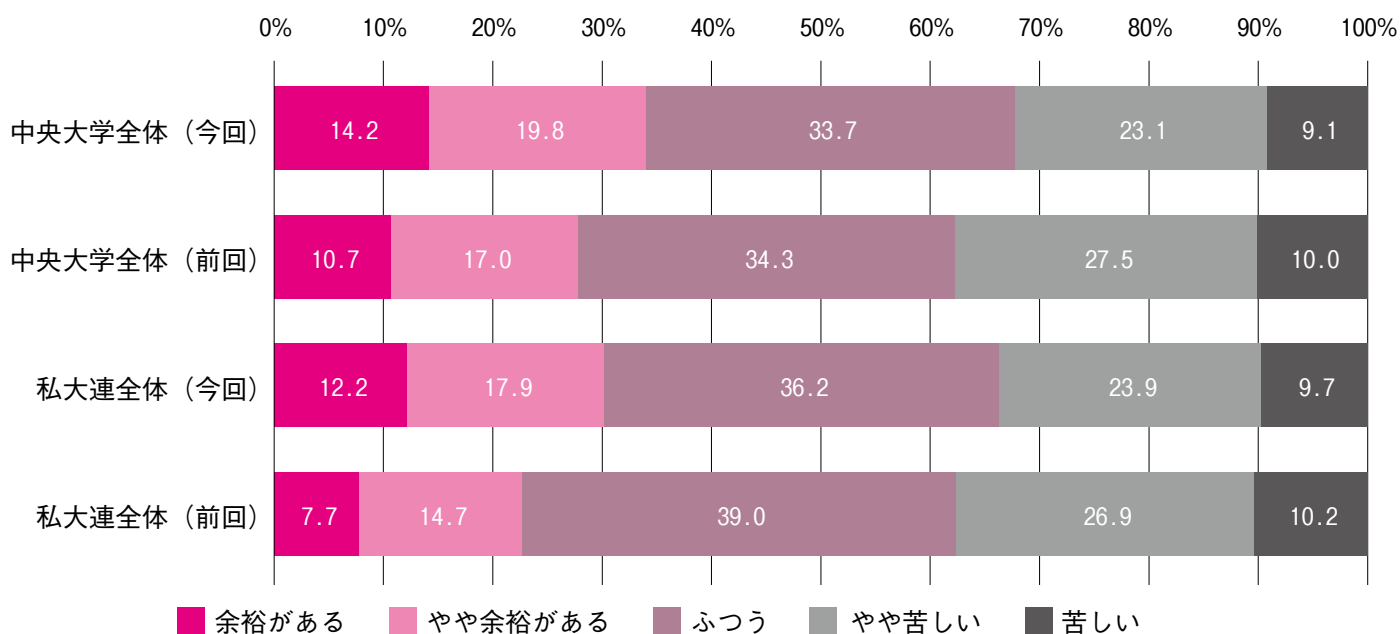
## Q16-⑥ 授業期間中におけるあなたの1カ月の【家賃／光熱水費 (自宅通学者は回答不要)】 (Q8で「2 自宅外」と回答した人のみ集計)



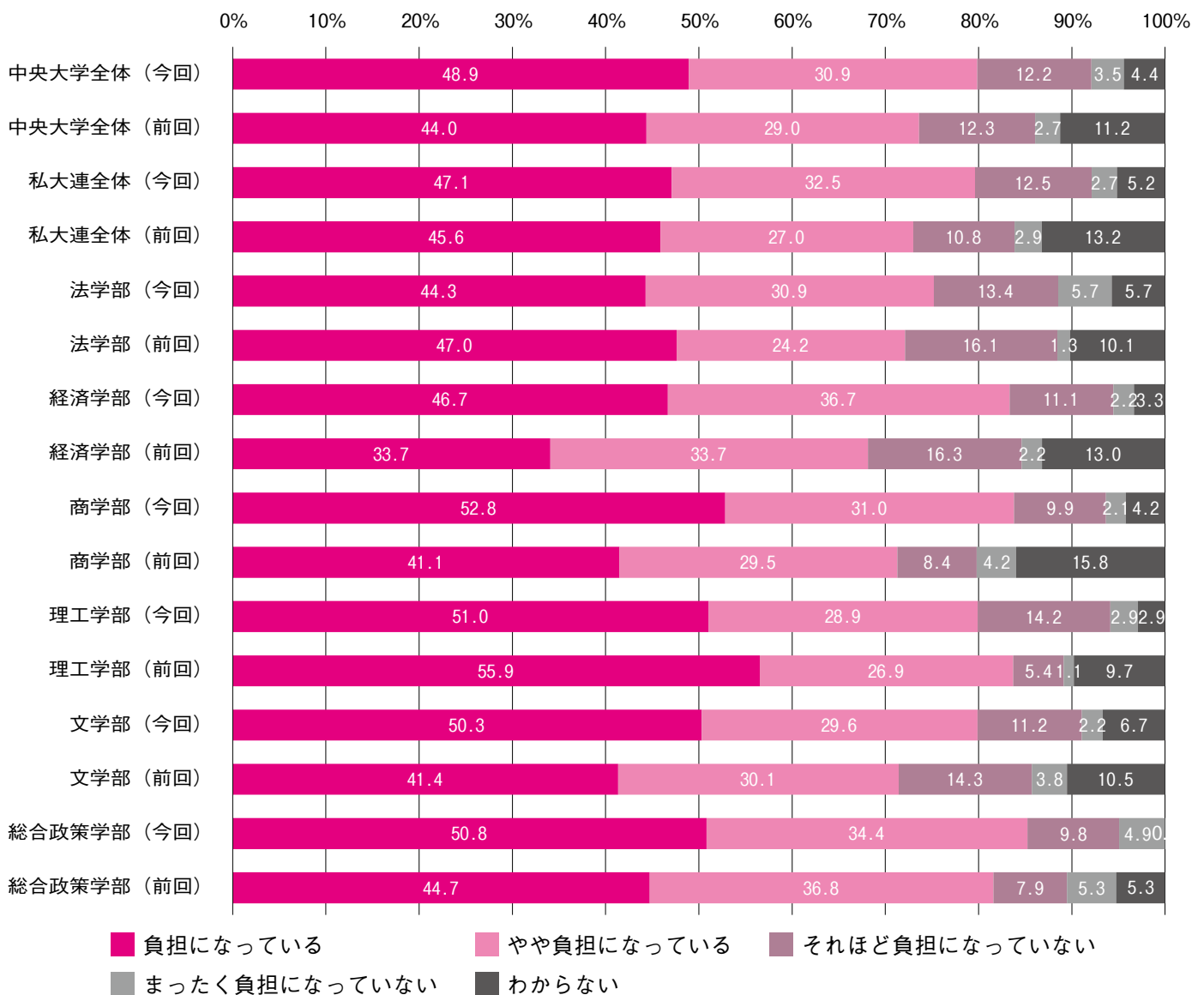
## Q16-⑦ 授業期間中におけるあなたの1カ月の【食費（自宅通学者は外食費）】



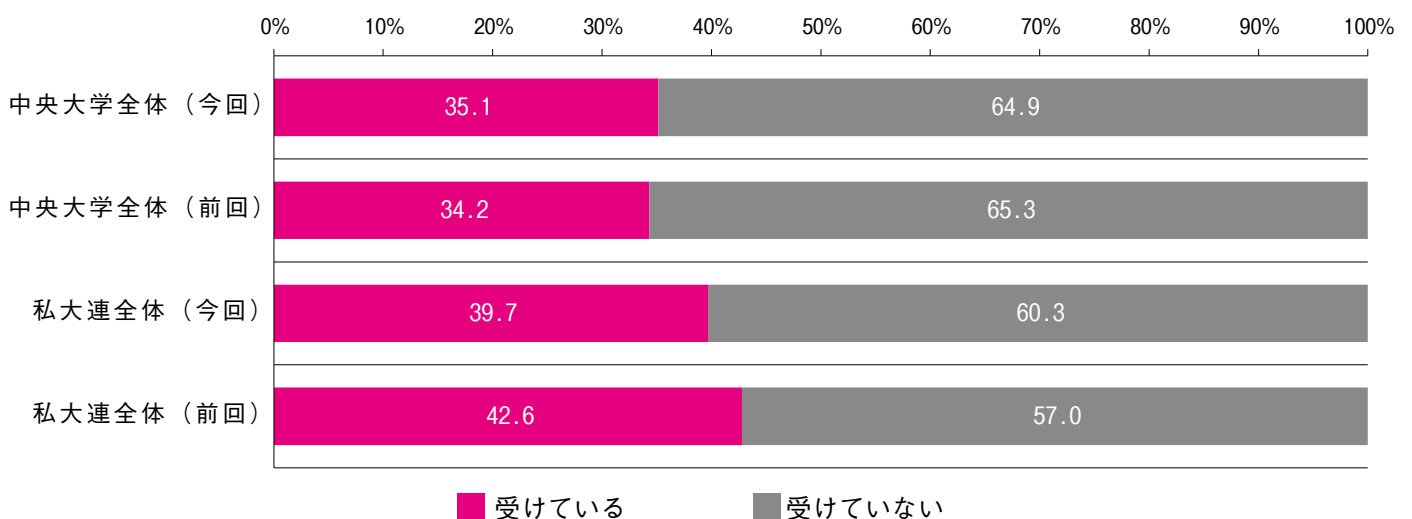
## Q17 あなたは自分の経済状況についてどのように感じていますか。(一つだけ)



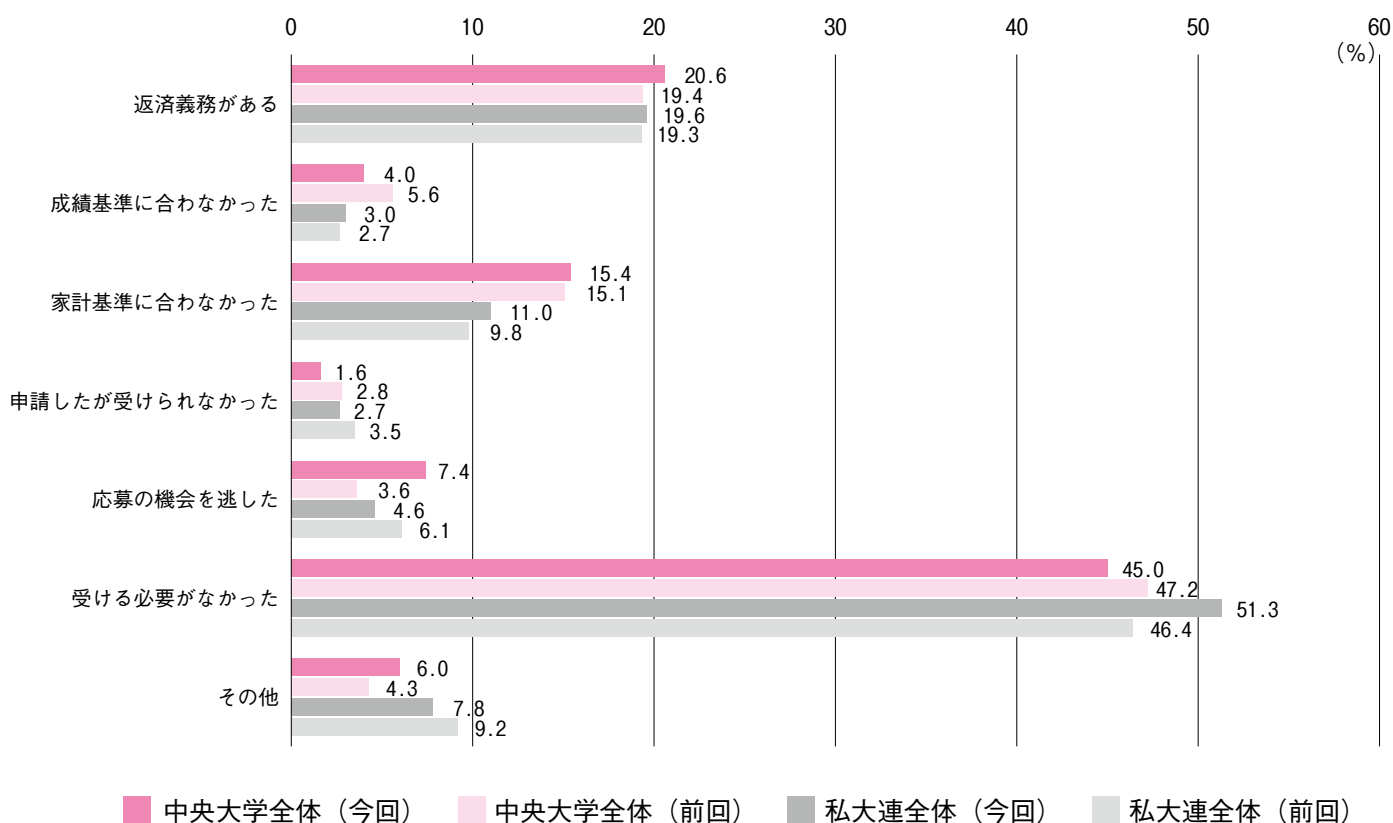
## Q18 あなたの家の家計にとって、学費は負担になっていると思いますか。(一つだけ)



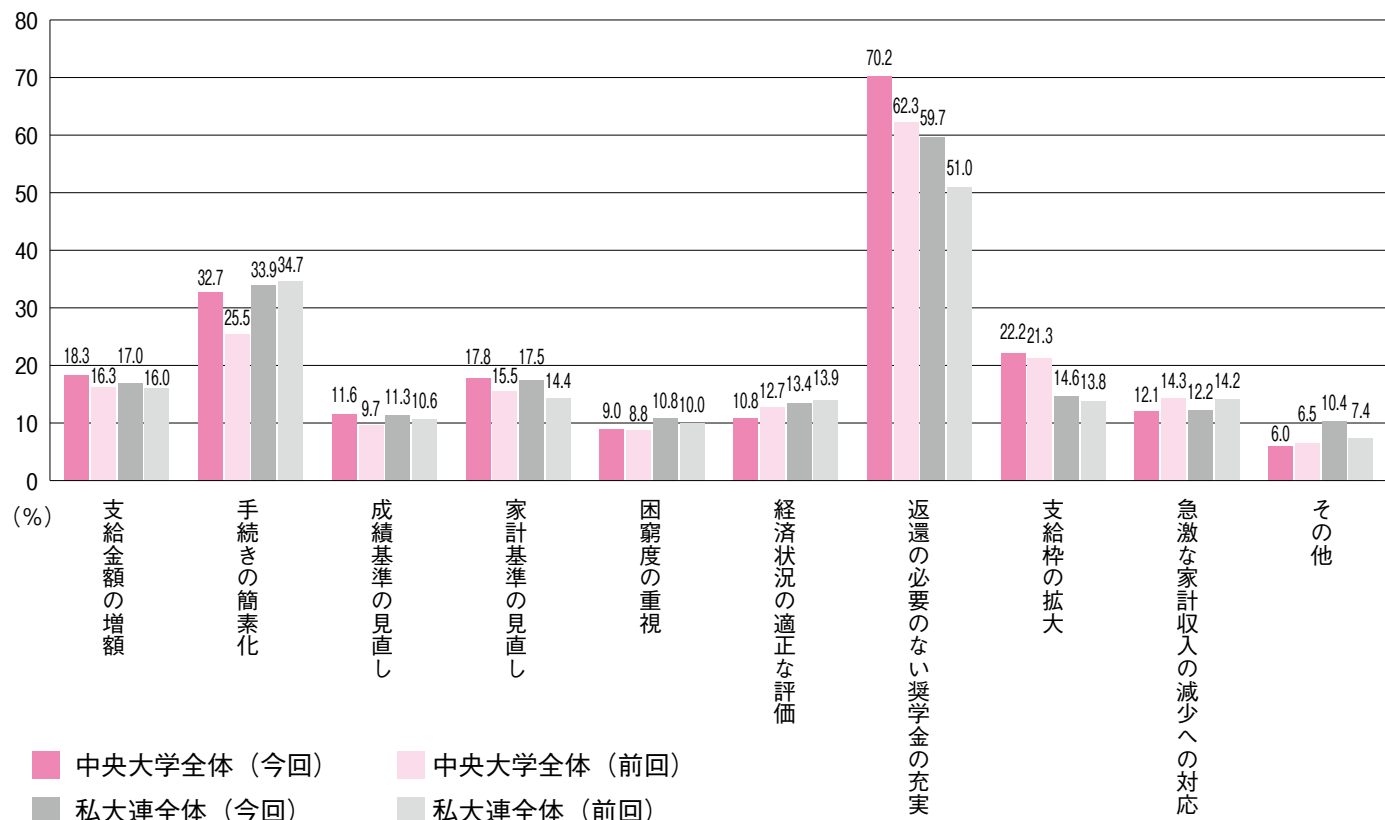
## Q19 奨学金を受けていますか。(一つだけ)



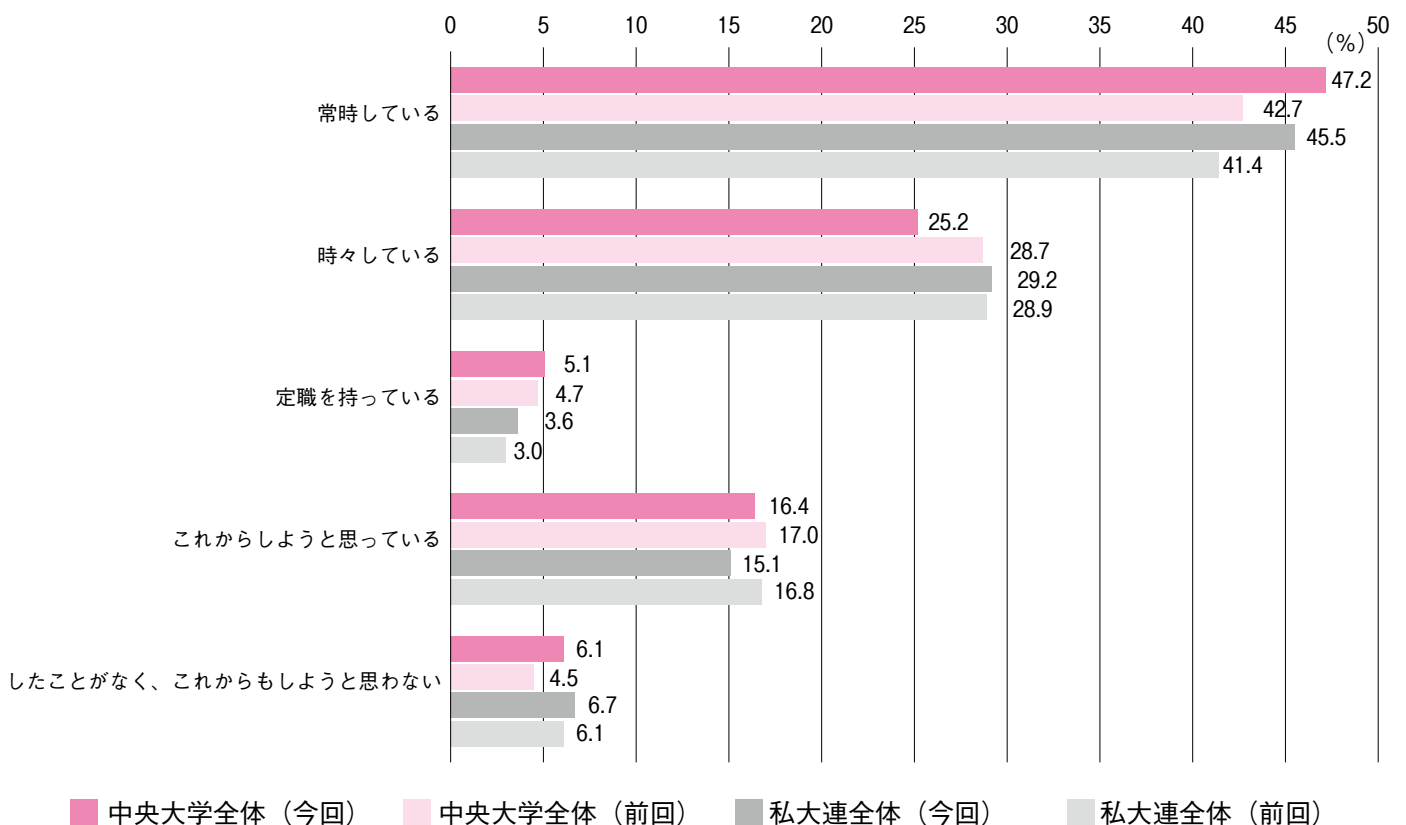
## Q20 奨学金を受けていない理由を選んでください。(一つだけ) (Q19で「2 受けていない」と回答した人のみ集計)



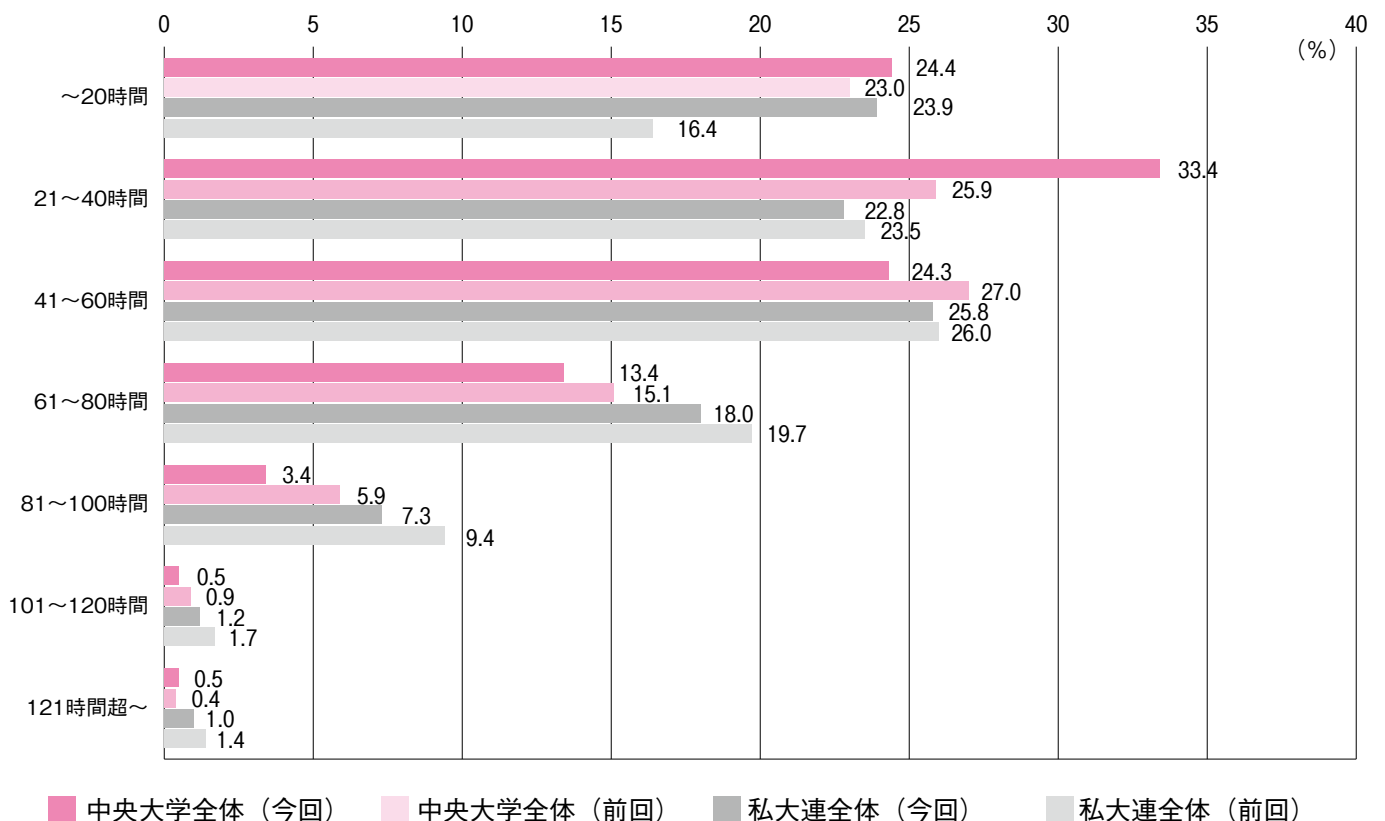
## Q21 奨学金制度に希望することは何ですか。(三つまで)



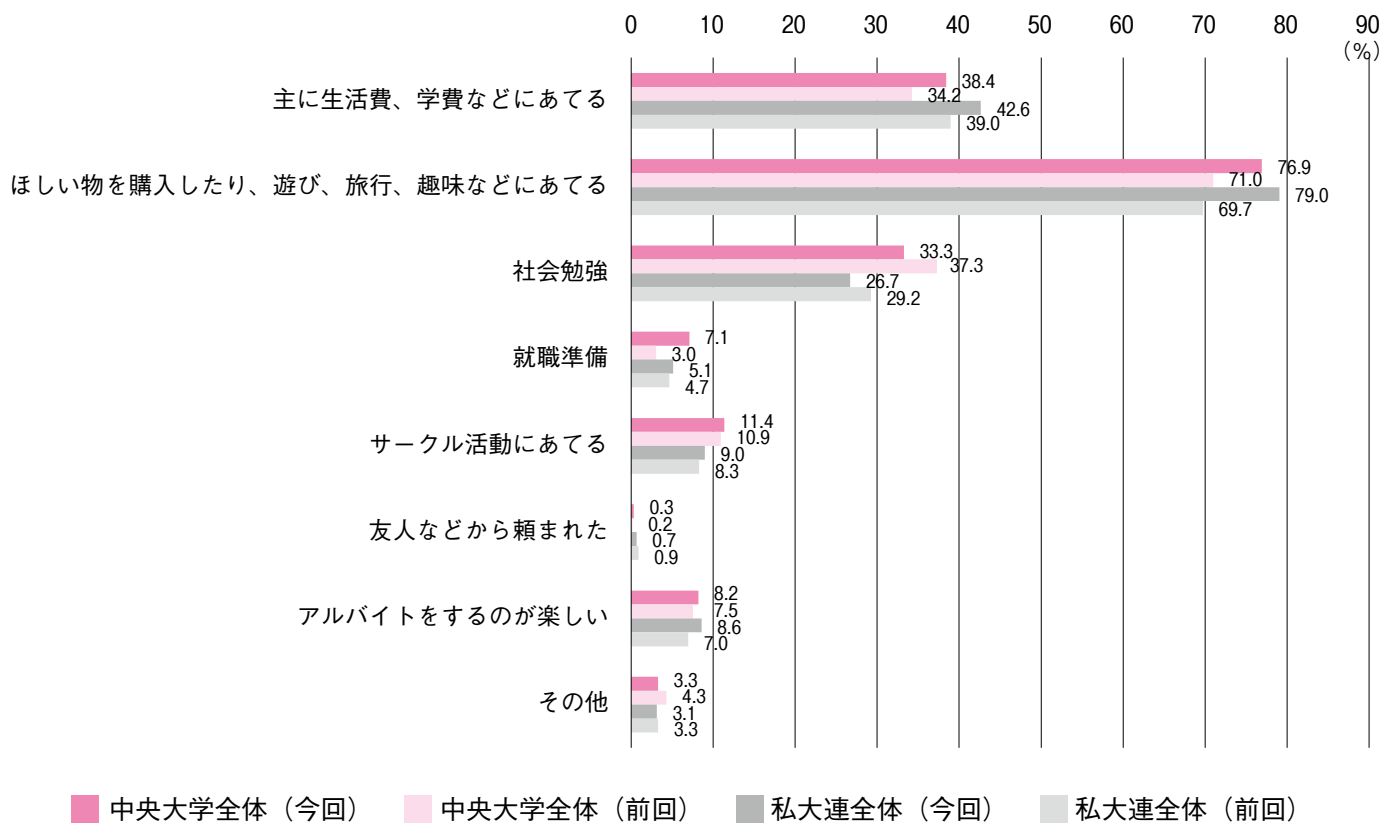
## Q22-① 就労（アルバイト）について選んでください。（一つだけ）



## Q22-② 1カ月の平均就労時間を記入してください。（Q22-①で「1 常時している」「2 時々している」「3 定職を持っている」と回答した人のみ集計）



Q23 アルバイトをする動機・理由は何ですか。(二つまで)(Q22-①で「1 常時している」「2 時々している」「3 定職を持っている」「4 これからしようと思っている」と回答した人のみ集計)



Q24-① あなたの平均的な1日あたりの【授業時間】

